

Dekanat Göppingen-Geislingen

Kirchliche Statistik in den Jahren 1990-2022

	Katholiken (Dekanat)	Gottesdienstteilnahme (Dekanat) ¹⁾	GDT % Dekanat	Taufen (Dekanat)	Erstkommunionen (Dekanat)	Firmungen (Dekanat)	Trauungen (Dekanat)	Eintritte (Dekanat)	Wiederaufnahmen (Dekanat)	Austritte (Dekanat)	Bestattungen (Dekanat)	Sonntagsgottesdienste (Dekanat) ²⁾
1990	102.145	18.246	17,86	1.097	961	97	461	15	10	345	1.020	
1991	102.078	17.710	17,35	999	1.004	1.509	408	12	11	549	1.022	
1992	102.094	16.172	15,84	945	1.069	144	378	0	9	701	1.039	
1993	101.170	16.203	16,02	943	1.049	761	385	12	12	514	1.094	
1994	100.584	15.315	15,23	930	1.016	779	365	8	10	563	991	
1995	99.785	14.554	14,59	886	1.028	815	367	18	20	582	1.044	
1996	99.114	15.203	15,34	902	1.098	877	306	7	13	479	1.041	
1997	98.109	14.228	14,50	900	1.085	734	324	5	22	459	1.027	93
1998	97.514	13.705	14,05	879	1.011	1.028	281	21	31	414	1.027	100
1999	96.674	13.249	13,70	844	1.086	825	295	15	39	479	1.000	91
2000	95.753	12.572	13,13	767	1.088	822	272	10	21	543	1.013	98
2001	95.050	12.585	13,24	764	1.022	665	243	6	19	479	952	88
2002	94.231	10.724	11,38	744	1.037	881	218	7	29	479	983	87
2003	93.340	10.416	11,16	661	941	691	216	11	21	517	966	87
2004	92.477	10.458	11,31	659	918	977	205	16	30	463	960	86
2005	91.553	9.937	10,85	634	910	750	214	7	26	358	951	82
2006	90.335	9.222	10,21	634	892	892	181	9	17	320	984	81
2007	89.200	9.324	10,45	630	897	705	166	6	29	305	1.016	80
2008	88.063	9.494	10,78	631	865	855	204	7	31	431	960	81
2009	86.793	9.636	11,10	597	783	627	216	3	32	471	1.051	76
2010	85.345	8.214	9,62	573	801	829	172	13	30	706	928	72
2011	84.324	7.687	9,12	480	737	642	194	7	29	420	902	75
2012	83.501	7.389	8,85	544	662	695	189	8	12	394	952	71
2013	82.558	6.484	7,85	502	662	627	177	10	23	610	1.072	71
2014	81.768	6.360	7,78	504	657	633	152	12	9	800	944	69
2015	81.090	5.963	7,35	485	616	526	178	5	12	704	969	72
2016	80.465	5.644	7,01	538	587	641	180	5	10	541	890	71
2017	79.814	6.665	8,35	522	575	546	161	2	17	525	987	71
2018	78.768	5.527	7,02	534	601	529	163	6	22	672	878	68
2019	77.552	5.258	6,78	509	576	429	161	10	23	834	887	64

Dekanat Göppingen-Geislingen

Kirchliche Statistik in den Jahren 1990-2022

	Katholiken (Dekanat)	Gottesdienstteilnahme (Dekanat) ¹⁾	GDT % Dekanat	Taufen (Dekanat)	Erstkommunionen (Dekanat)	Firmungen (Dekanat)	Trauungen (Dekanat)	Eintritte (Dekanat)	Wiederaufnahmen (Dekanat)	Austritte (Dekanat)	Bestattungen (Dekanat)	Sonntagsgottesdienste (Dekanat) ²⁾
2020	76.206	3.911	5,13	346	447	340	51	9	14	735	943	62
2021	74.180	2.730	3,68	467	462	550	83	4	10	1.129	943	59
2022	71.604	2.858	3,99	487	585	485	143	3	16	1.549	948	55

1) Die Erhebung der Gottesdienstteilnehmer erfolgt durch Zählung jeweils am 2. Sonntag in der Fastenzeit und am 2. Sonntag im November - s.o. Durchschnittswert

2) Gottesdienste, die am 2. Sonntag in der Fastenzeit und am 2. Sonntag im November stattfanden (einschl. Vorabendmessen, sowie Wort- und Kommuniongottesdienste, wo es keine Eucharistiefeier gab) - s.o. Durchschnittswert

Anmerkungen:

umfasst die ehemaligen Dekanate Geislingen und Göppingen
seit Februar 2006 Dekanat Göppingen-Geislingen

Dekanat Göppingen-Geislingen

Kirchliche Statistik in den Jahren 1990-2022

	% Taufen (Dekanat)	% Erstkommunionen (Dekanat)	% Firmungen (Dekanat)	% Trauungen (Dekanat)	Eintritte + Wiederaufnahmen Summe (Dekanat)	% Eintritte/Wiederaufnahmen (Dekanat)	% Austritte (Dekanat)	% Bestattungen (Dekanat)	Verlust/Gewinn (Dekanat)
1990	1,07	0,94	0,09	0,45	25	0,024	0,34	1,00	-243
1991	0,98	0,98	1,48	0,40	23	0,023	0,54	1,00	-549
1992	0,93	1,05	0,14	0,37	9	0,009	0,69	1,02	-786
1993	0,93	1,04	0,75	0,38	24	0,024	0,51	1,08	-641
1994	0,92	1,01	0,77	0,36	18	0,018	0,56	0,99	-606
1995	0,89	1,03	0,82	0,37	38	0,038	0,58	1,05	-702
1996	0,91	1,11	0,88	0,31	20	0,020	0,48	1,05	-598
1997	0,92	1,11	0,75	0,33	27	0,028	0,47	1,05	-559
1998	0,90	1,04	1,05	0,29	52	0,053	0,42	1,05	-510
1999	0,87	1,12	0,85	0,31	54	0,056	0,50	1,03	-581
2000	0,80	1,14	0,86	0,28	31	0,032	0,57	1,06	-758
2001	0,80	1,08	0,70	0,26	25	0,026	0,50	1,00	-642
2002	0,79	1,10	0,93	0,23	36	0,038	0,51	1,04	-682
2003	0,71	1,01	0,74	0,23	32	0,034	0,55	1,03	-790
2004	0,71	0,99	1,06	0,22	46	0,050	0,50	1,04	-718
2005	0,69	0,99	0,82	0,23	33	0,036	0,39	1,04	-642
2006	0,70	0,99	0,99	0,20	26	0,029	0,35	1,09	-644
2007	0,71	1,01	0,79	0,19	35	0,039	0,34	1,14	-656
2008	0,72	0,98	0,97	0,23	38	0,043	0,49	1,09	-722
2009	0,69	0,90	0,72	0,25	35	0,040	0,54	1,21	-890
2010	0,67	0,94	0,97	0,20	43	0,050	0,83	1,09	-1.018
2011	0,57	0,87	0,76	0,23	36	0,043	0,50	1,07	-806
2012	0,65	0,79	0,83	0,23	20	0,024	0,47	1,14	-782
2013	0,61	0,80	0,76	0,21	33	0,040	0,74	1,30	-1.147
2014	0,62	0,80	0,77	0,19	21	0,026	0,98	1,15	-1.219
2015	0,60	0,76	0,65	0,22	17	0,021	0,87	1,19	-1.171
2016	0,67	0,73	0,80	0,22	15	0,019	0,67	1,11	-878
2017	0,65	0,72	0,68	0,20	19	0,024	0,66	1,24	-971
2018	0,68	0,76	0,67	0,21	28	0,036	0,85	1,11	-988
2019	0,66	0,74	0,55	0,21	33	0,043	1,08	1,14	-1.179

Dekanat Göppingen-Geislingen

Kirchliche Statistik in den Jahren 1990-2022

	% Taufen (Dekanat)	% Erstkommunionen (Dekanat)	% Firmungen (Dekanat)	% Trauungen (Dekanat)	Eintritte + Wiederaufnahmen Summe (Dekanat)	% Eintritte/Wiederaufnahmen (Dekanat)	% Austritte (Dekanat)	% Bestattungen (Dekanat)	Verlust/Gewinn (Dekanat)
2020	0,45	0,59	0,45	0,07	23	0,030	0,96	1,24	-1.309
2021	0,63	0,62	0,74	0,11	14	0,019	1,52	1,27	-1.591
2022	0,68	0,82	0,68	0,20	19	0,027	2,16	1,32	-1.991

Dekanat Göppingen-Geislingen

Kirchliche Statistik in den Jahren 1990-2022

	Veränderung der Katholikenzahl (Dekanat)	%-Veränderung der Katholikenzahl (Dekanat)	% Katholiken in der Diözese (Dekanat)
1990			4,89
1991	-67	-0,07	4,86
1992	16	0,02	4,83
1993	-924	-0,91	4,81
1994	-586	-0,58	4,81
1995	-799	-0,79	4,80
1996	-671	-0,67	4,79
1997	-1.005	-1,01	4,77
1998	-595	-0,61	4,77
1999	-840	-0,86	4,75
2000	-921	-0,95	4,73
2001	-703	-0,73	4,70
2002	-819	-0,86	4,69
2003	-891	-0,95	4,67
2004	-863	-0,92	4,65
2005	-924	-1,00	4,62
2006	-1.218	-1,33	4,60
2007	-1.135	-1,26	4,57
2008	-1.137	-1,27	4,54
2009	-1.270	-1,44	4,52
2010	-1.448	-1,67	4,49
2011	-1.021	-1,20	4,46
2012	-823	-0,98	4,44
2013	-943	-1,13	4,41
2014	-790	-0,96	4,39
2015	-678	-0,83	4,37
2016	-625	-0,77	4,36
2017	-651	-0,81	4,35
2018	-1.046	-1,31	4,34
2019	-1.216	-1,54	4,34

Dekanat Göppingen-Geislingen

Kirchliche Statistik in den Jahren 1990-2022

	Veränderung der Katholikenzahl (Dekanat)	%-Veränderung der Katholikenzahl (Dekanat)
2020	-1.346	-1,74
2021	-2.026	-2,66
2022	-2.576	-3,47

% Katholiken in der Diözese (Dekanat)
4,34
4,33
4,31

Diözese Rottenburg-Stuttgart

Kirchliche Statistik in den Jahren 1990-2022

	Katholiken (Diözese)	Gottesdienstteilnahme (Diözese) ¹⁾	GDT % Diözese	Taufen (Diözese)	Erstkommunionen (Diözese)	Firmungen (Diözese)	Trauungen (Diözese)	Eintritte (Diözese)	Wiederaufnahmen (Diözese)	Austritte (Diözese)	Bestattungen (Diözese)	Sonntagsgottesdienste (Diözese) ²⁾
1990	2.089.998	419.736	20,08	23.270	21.428	15.385	8.032	249	297	8.391	18.827	
1991	2.098.706	405.404	19,32	22.897	21.715	16.604	7.628	271	342	12.634	18.832	
1992	2.112.538	386.640	18,30	22.003	22.304	13.989	7.265	280	307	14.339	18.613	
1993	2.103.973	375.218	17,83	21.916	22.174	17.696	6.943	232	345	11.052	18.886	
1994	2.090.392	374.286	17,91	20.924	21.836	15.028	6.776	257	363	12.016	18.555	
1995	2.076.830	361.590	17,41	20.213	22.547	19.299	6.428	230	427	12.867	18.357	
1996	2.068.863	347.192	16,78	20.554	23.424	15.992	6.012	254	453	10.378	18.990	
1997	2.057.713	334.408	16,25	20.479	23.990	18.451	5.555	281	499	9.572	18.625	2.192
1998	2.043.672	320.286	15,67	19.428	24.092	16.723	5.036	273	501	9.693	18.553	2.210
1999	2.034.518	308.627	15,17	18.847	23.890	17.891	5.094	233	555	11.189	18.460	2.130
2000	2.025.964	307.127	15,16	17.915	24.083	16.786	4.733	257	516	11.198	18.137	2.088
2001	2.020.755	302.122	14,95	17.360	23.122	18.084	3.991	219	528	9.660	17.578	2.103
2002	2.010.661	273.372	13,60	16.354	22.724	16.244	4.073	267	543	10.227	18.097	2.032
2003	1.998.202	270.180	13,52	16.044	21.223	19.603	3.910	232	500	10.871	18.501	2.138
2004	1.989.165	266.598	13,40	15.575	20.589	17.523	3.708	252	595	9.012	17.203	1.971
2005	1.979.910	257.869	13,02	15.186	20.741	18.919	3.662	362	757	7.709	17.656	1.955
2006	1.964.593	246.266	12,54	14.454	21.245	18.170	3.566	329	680	7.500	17.115	1.903
2007	1.953.347	242.359	12,41	14.560	20.579	18.034	3.610	341	643	8.283	17.652	1.915
2008	1.939.107	232.710	12,00	14.367	20.028	16.501	3.671	312	654	11.112	17.906	1.874
2009	1.921.236	223.950	11,66	14.339	19.399	17.548	3.695	291	567	10.619	17.775	1.857
2010	1.900.886	217.551	11,44	13.459	18.546	15.019	3.625	288	512	15.653	17.737	1.827
2011	1.890.074	211.802	11,21	13.367	16.916	16.799	3.408	233	500	10.432	17.425	1.799
2012	1.881.263	201.442	10,71	13.170	16.223	14.851	3.594	223	496	10.097	17.896	1.797
2013	1.872.849	184.123	9,83	12.717	15.679	16.416	3.245	273	473	14.617	17.863	1.756
2014	1.862.381	186.334	10,01	12.966	15.366	13.766	3.415	227	435	18.169	17.178	1.741
2015	1.857.581	176.395	9,50	13.308	14.583	15.680	3.420	237	422	14.841	18.493	1.717
2016	1.846.997	174.709	9,46	13.429	14.788	12.733	3.414	165	415	13.581	17.243	1.703
2017	1.834.218	169.541	9,24	13.290	14.833	13.308	3.302	208	418	13.552	17.522	1.683
2018	1.816.083	159.964	8,81	13.398	14.355	10.724	3.308	209	456	17.497	17.441	1.678
2019	1.788.495	157.386	8,80	12.801	13.980	12.877	3.079	162	353	21.861	17.100	1.624

Diözese Rottenburg-Stuttgart

Kirchliche Statistik in den Jahren 1990-2022

	Katholiken (Diözese)	Gottesdienstteilnahme (Diözese) ¹⁾	GDT % Diözese	Taufen (Diözese)	Erstkommunionen (Diözese)	Firmungen (Diözese)	Trauungen (Diözese)	Eintritte (Diözese)	Wiederaufnahmen (Diözese)	Austritte (Diözese)	Bestattungen (Diözese)	Sonntagsgottesdienste (Diözese) ²⁾
2020	1.756.713	100.033	5,69	8.274	10.912	4.495	884	135	301	18.645	17.758	1.487
2021	1.714.155	72.830	4,25	11.574	13.549	14.386	1.653	120	319	28.212	17.889	1.456
2022	1.661.702	94.582	5,69	12.638	13.719	10.390	2.901	113	261	39.736	17.862	1.500

1) Die Erhebung der Gottesdienstteilnehmer erfolgt durch Zählung jeweils am 2. Sonntag in der Fastenzeit und am 2. Sonntag im November - s.o. Durchschnittswert

2) Gottesdienste, die am 2. Sonntag in der Fastenzeit und am 2. Sonntag im November stattfanden (einschl. Vorabendmessen, sowie Wort- und Kommuniongottesdienste, wo es keine Eucharistiefeyer gab) - s.o. Durchschnittswert

Diözese Rottenburg-Stuttgart

Kirchliche Statistik in den Jahren 1990-2022

	% Taufen (Diözese)	% Erstkommunionen (Diözese)	% Firmungen (Diözese)	% Trauungen (Diözese)	Eintritte + Wiederaufnahmen Summe (Diözese)	% Eintritte/Wiederaufnahmen (Diözese)	% Austritte (Diözese)	% Bestattungen (Diözese)	Verlust/Gewinn (Diözese)
1990	1,11	1,03	0,74	0,38	546	0,026	0,40	0,90	-3.402
1991	1,09	1,03	0,79	0,36	613	0,029	0,60	0,90	-7.956
1992	1,04	1,06	0,66	0,34	587	0,028	0,68	0,88	-10.362
1993	1,04	1,05	0,84	0,33	577	0,027	0,53	0,90	-7.445
1994	1,00	1,04	0,72	0,32	620	0,030	0,57	0,89	-9.027
1995	0,97	1,09	0,93	0,31	657	0,032	0,62	0,88	-10.354
1996	0,99	1,13	0,77	0,29	707	0,034	0,50	0,92	-8.107
1997	1,00	1,17	0,90	0,27	780	0,038	0,47	0,91	-6.938
1998	0,95	1,18	0,82	0,25	774	0,038	0,47	0,91	-8.044
1999	0,93	1,17	0,88	0,25	788	0,039	0,55	0,91	-10.014
2000	0,88	1,19	0,83	0,23	773	0,038	0,55	0,90	-10.647
2001	0,86	1,14	0,89	0,20	747	0,037	0,48	0,87	-9.131
2002	0,81	1,13	0,81	0,20	810	0,040	0,51	0,90	-11.160
2003	0,80	1,06	0,98	0,20	732	0,037	0,54	0,93	-12.596
2004	0,78	1,04	0,88	0,19	847	0,043	0,45	0,86	-9.793
2005	0,77	1,05	0,96	0,18	1.119	0,057	0,39	0,89	-9.060
2006	0,74	1,08	0,92	0,18	1.009	0,051	0,38	0,87	-9.152
2007	0,75	1,05	0,92	0,18	984	0,050	0,42	0,90	-10.391
2008	0,74	1,03	0,85	0,19	966	0,050	0,57	0,92	-13.685
2009	0,75	1,01	0,91	0,19	858	0,045	0,55	0,93	-13.197
2010	0,71	0,98	0,79	0,19	800	0,042	0,82	0,93	-19.131
2011	0,71	0,89	0,89	0,18	733	0,039	0,55	0,92	-13.757
2012	0,70	0,86	0,79	0,19	719	0,038	0,54	0,95	-14.104
2013	0,68	0,84	0,88	0,17	746	0,040	0,78	0,95	-19.017
2014	0,70	0,83	0,74	0,18	662	0,036	0,98	0,92	-21.719
2015	0,72	0,79	0,84	0,18	659	0,035	0,80	1,00	-19.367
2016	0,73	0,80	0,69	0,18	580	0,031	0,74	0,93	-16.815
2017	0,72	0,81	0,73	0,18	626	0,034	0,74	0,96	-17.158
2018	0,74	0,79	0,59	0,18	665	0,037	0,96	0,96	-20.875
2019	0,72	0,78	0,72	0,17	515	0,029	1,22	0,96	-25.645

Diözese Rottenburg-Stuttgart

Kirchliche Statistik in den Jahren 1990-2022

	% Taufen (Diözese)	% Erstkommunionen (Diözese)	% Firmungen (Diözese)	% Trauungen (Diözese)	Eintritte + Wiederaufnahmen Summe (Diözese)	% Eintritte/Wiederaufnahmen (Diözese)	% Austritte (Diözese)	% Bestattungen (Diözese)	Verlust/Gewinn (Diözese)
2020	0,47	0,62	0,26	0,05	436	0,025	1,06	1,01	-27.693
2021	0,68	0,79	0,84	0,10	439	0,026	1,65	1,04	-34.088
2022	0,76	0,83	0,63	0,17	374	0,023	2,39	1,07	-44.586

Hinweis: Summe der Taufen/Eintritte/Wiederaufnahmen abzüglich der Summe der Austritte/Beerdigungen ergibt den Nettoverlust/Gewinn

Diözese Rottenburg-Stuttgart

Kirchliche Statistik in den Jahren 1990-2022

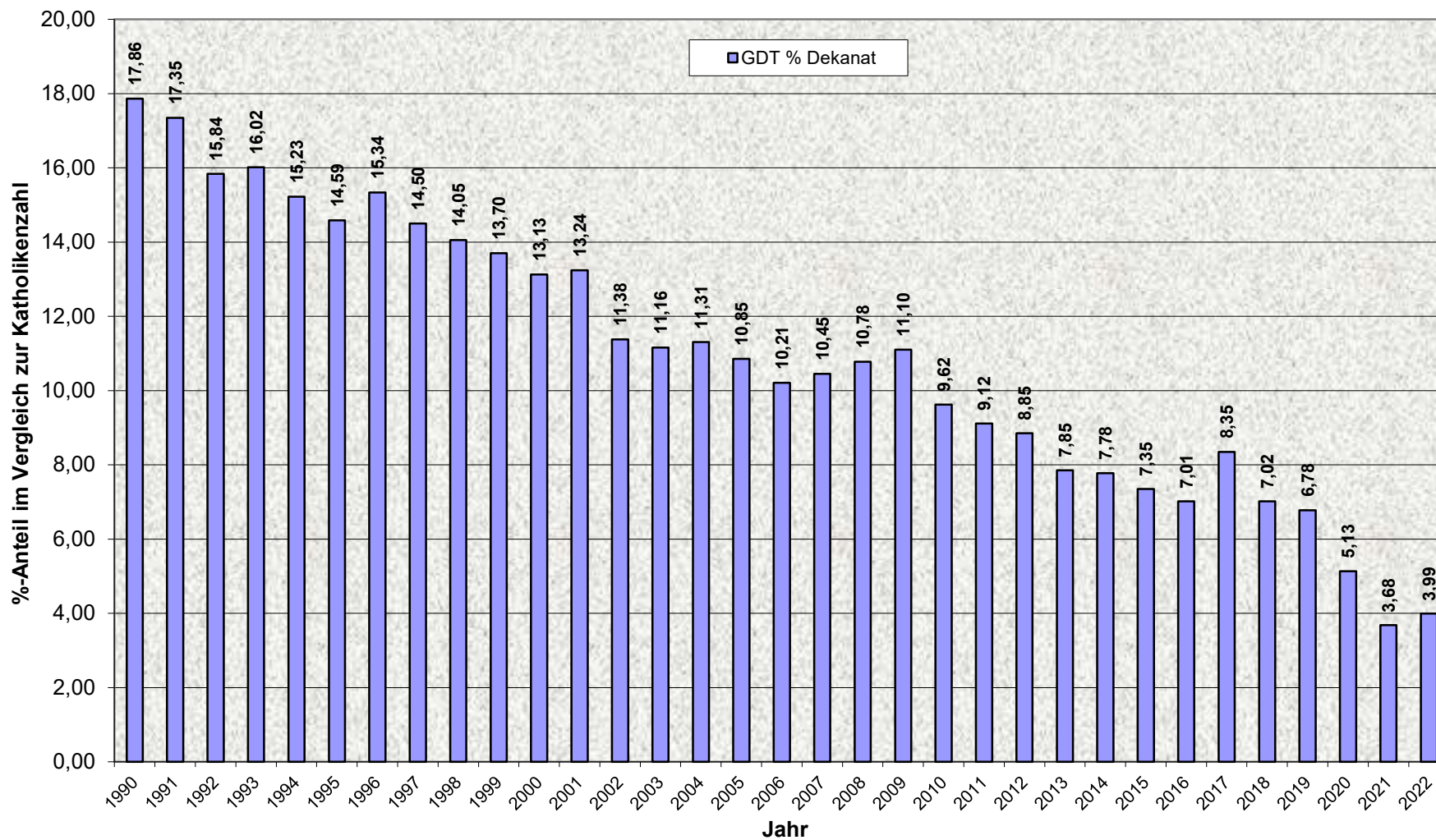
	Veränderung der Katholikenzahl (Diözese)	%-Veränderung der Katholikenzahl (Diözese)
1990		
1991	8.708	0,42
1992	13.832	0,66
1993	-8.565	-0,41
1994	-13.581	-0,65
1995	-13.562	-0,65
1996	-7.967	-0,38
1997	-11.150	-0,54
1998	-14.041	-0,68
1999	-9.154	-0,45
2000	-8.554	-0,42
2001	-5.209	-0,26
2002	-10.094	-0,50
2003	-12.459	-0,62
2004	-9.037	-0,45
2005	-9.255	-0,47
2006	-15.317	-0,77
2007	-11.246	-0,57
2008	-14.240	-0,73
2009	-17.871	-0,92
2010	-20.350	-1,06
2011	-10.812	-0,57
2012	-8.811	-0,47
2013	-8.414	-0,45
2014	-10.468	-0,56
2015	-4.800	-0,26
2016	-10.584	-0,57
2017	-12.779	-0,69
2018	-18.135	-0,99
2019	-27.588	-1,52

Diözese Rottenburg-Stuttgart

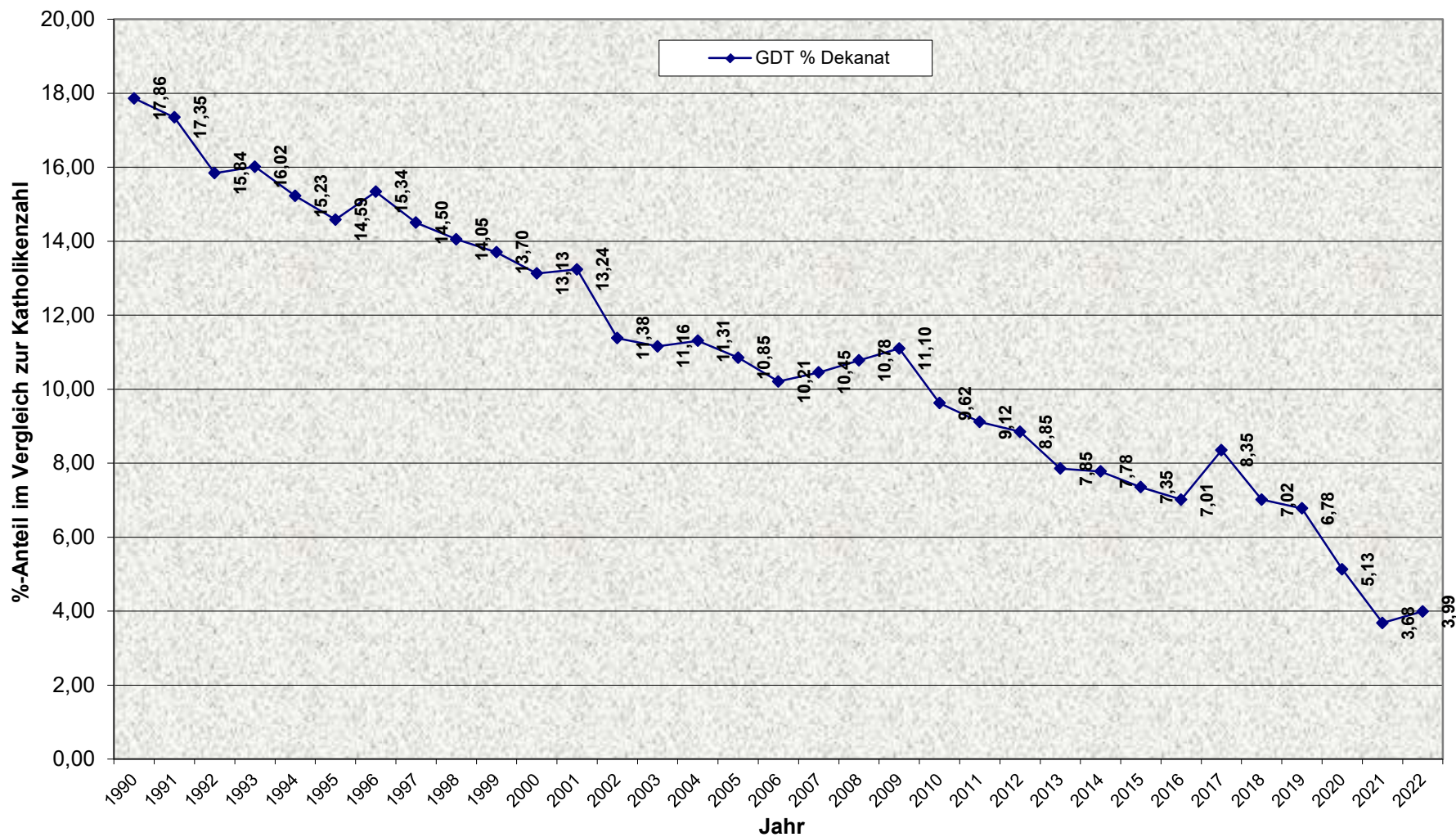
Kirchliche Statistik in den Jahren 1990-2022

	Veränderung der Katholikenzahl (Diözese)	%-Veränderung der Katholikenzahl (Diözese)
2020	-31.782	-1,78
2021	-42.558	-2,42
2022	-52.453	-3,06

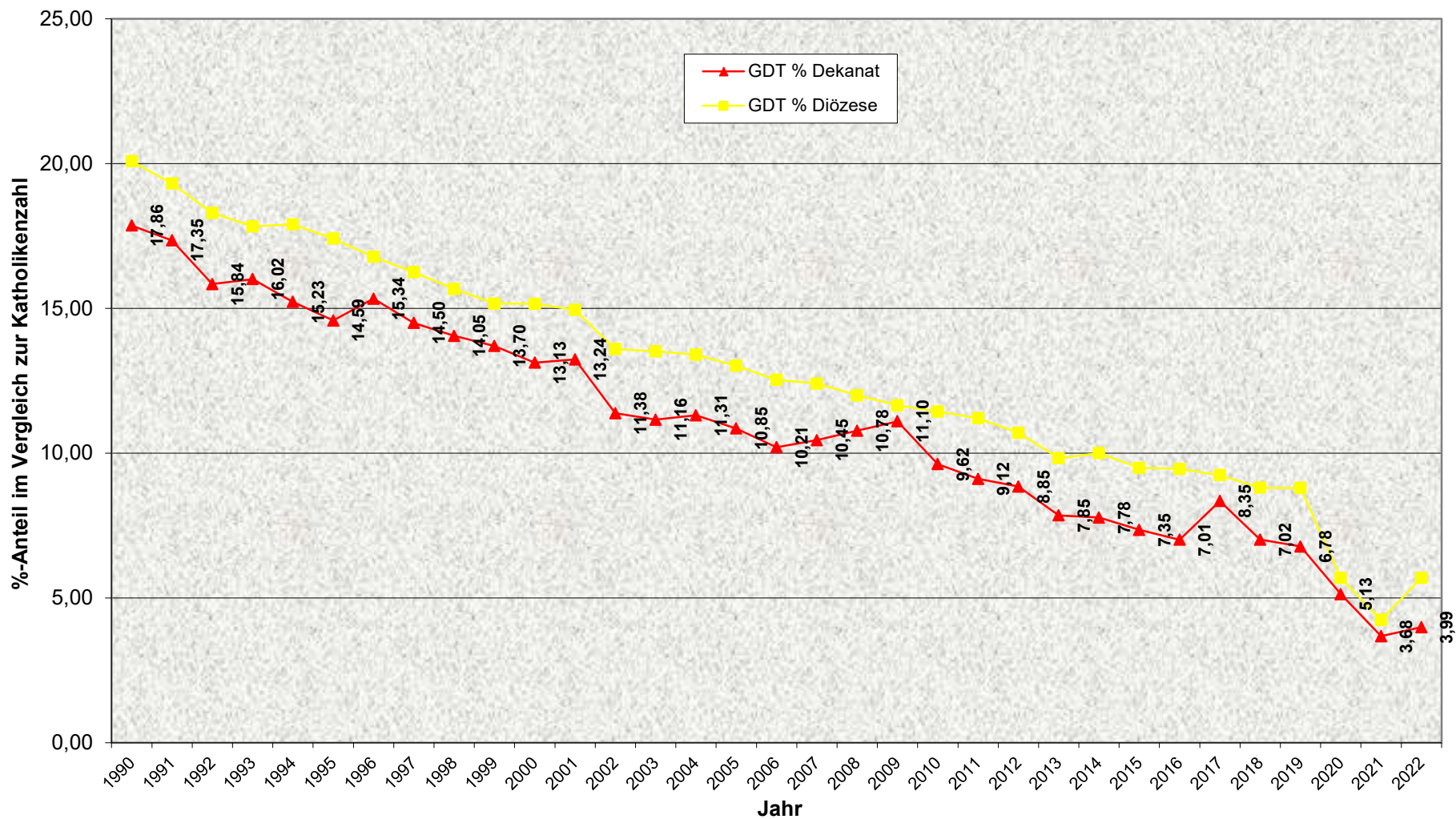
Entwicklung der Gottesdienstteilnahme im Dekanat Göppingen-Geislingen



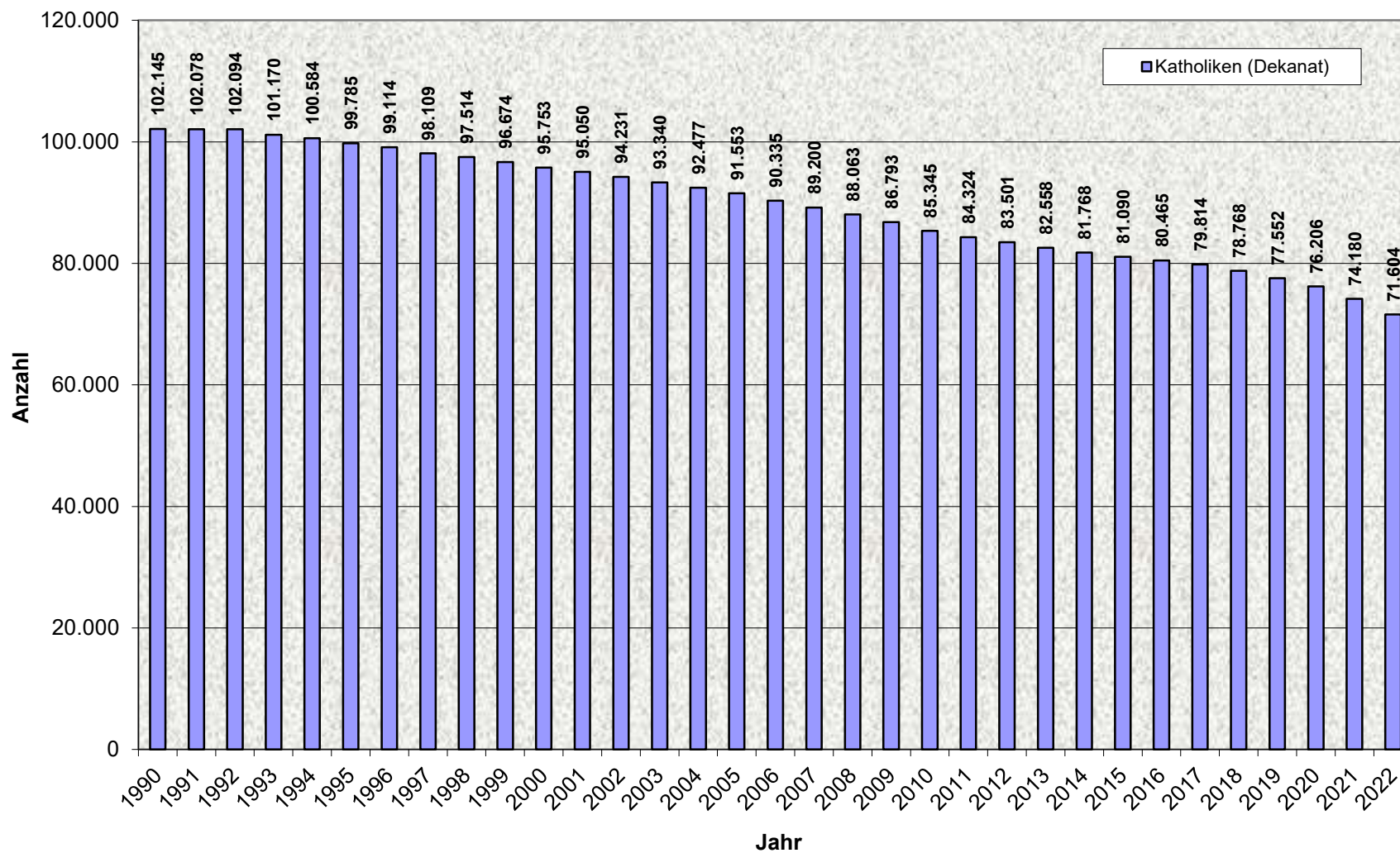
Entwicklung der Gottesdienstteilnahme im Dekanat Göppingen-Geislingen



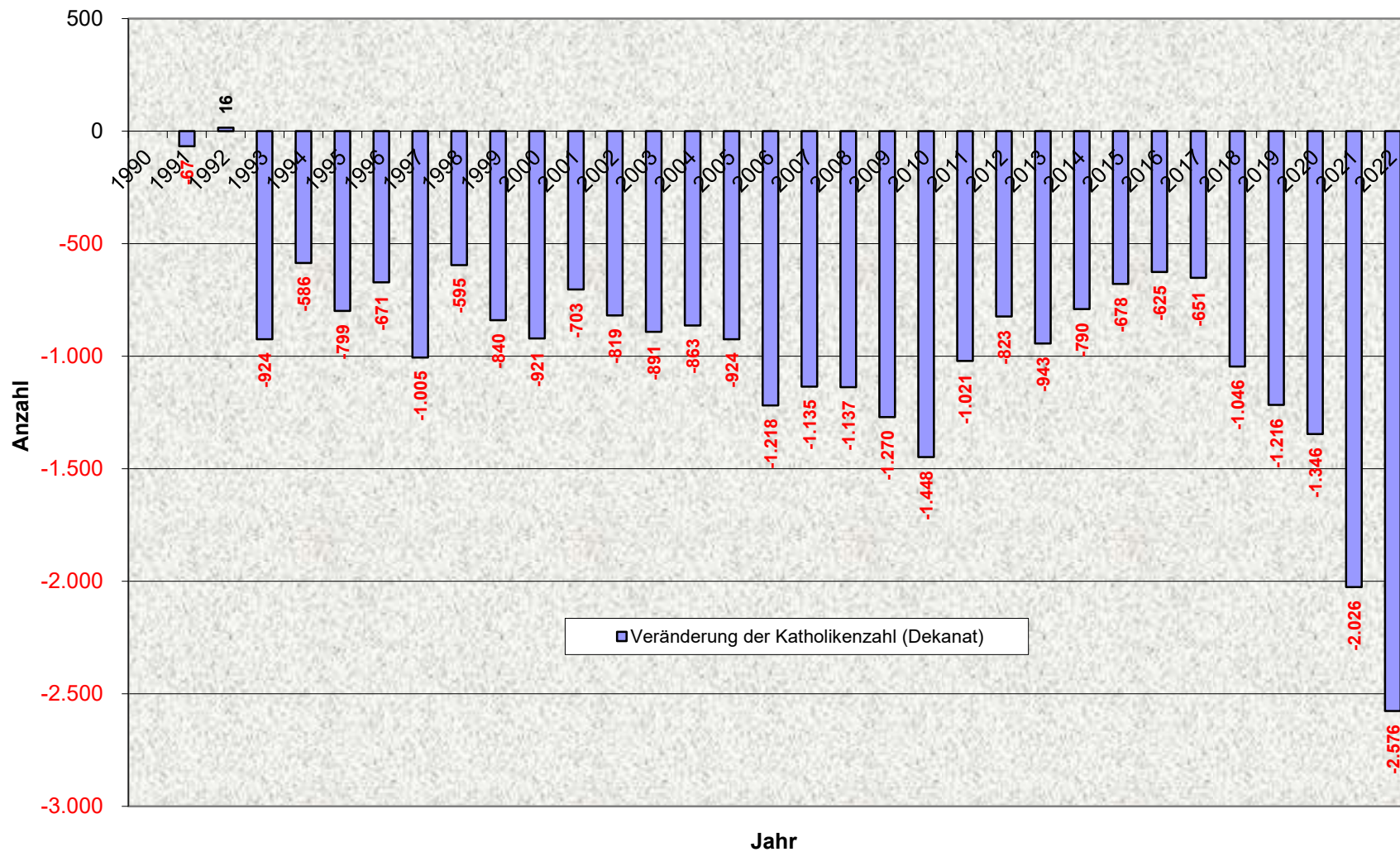
%-Entwicklung der Gottesdienstteilnahme im Dekanat Göppingen-Geislingen



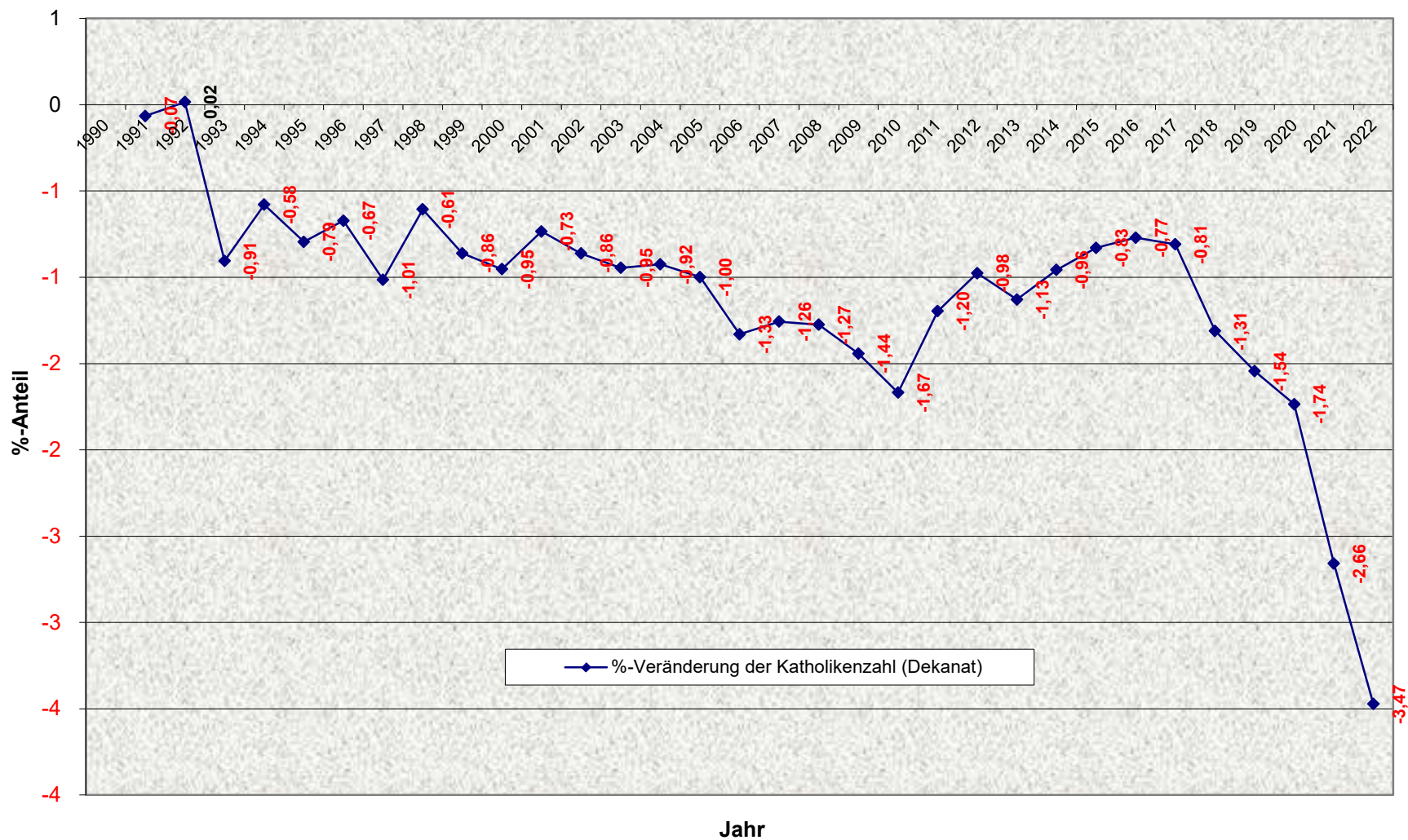
Entwicklung der Katholiken im Dekanat Göppingen-Geislingen



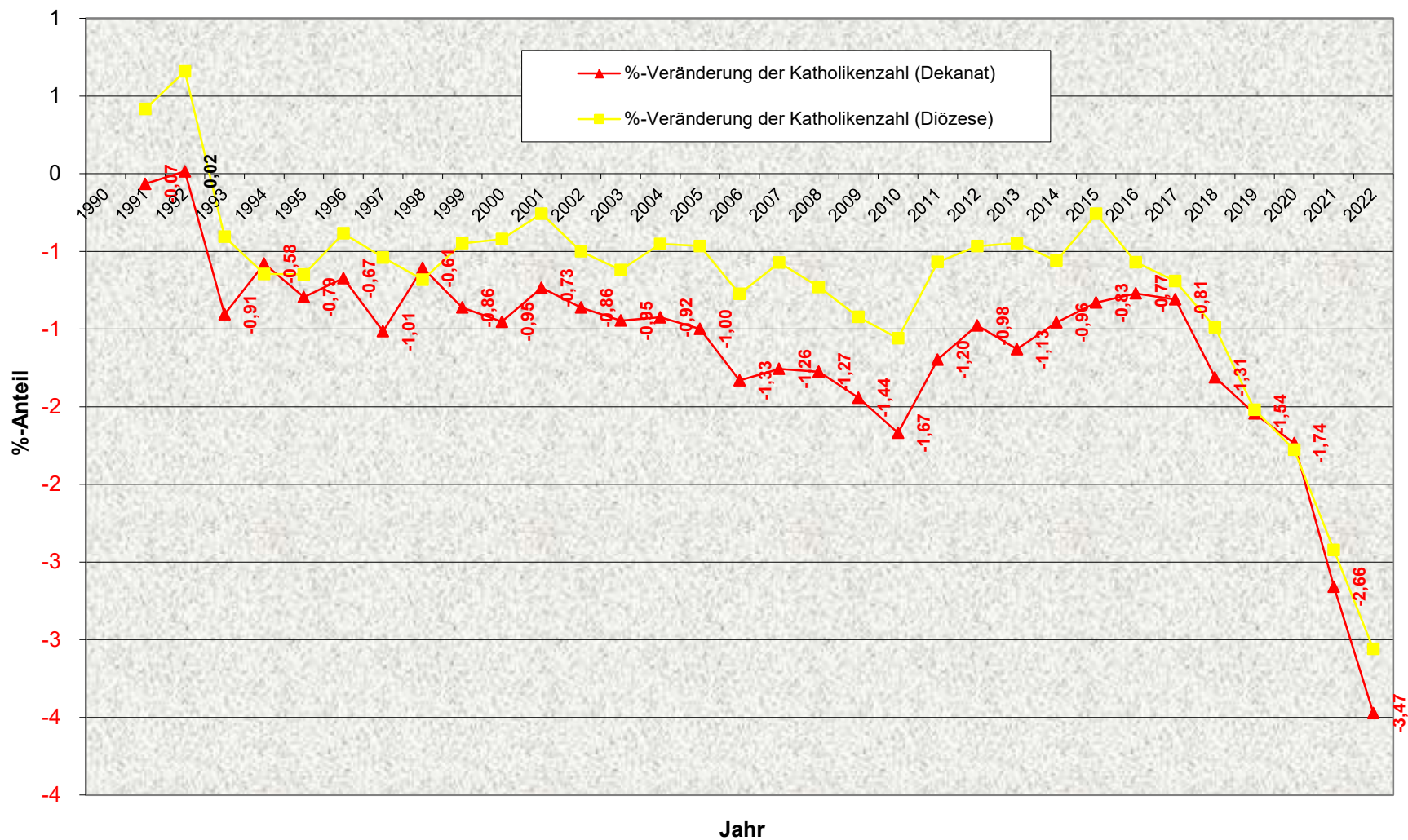
Veränderung (jeweils im Vergleich zum Vorjahr) der Katholiken im Dekanat Göppingen-Geislingen



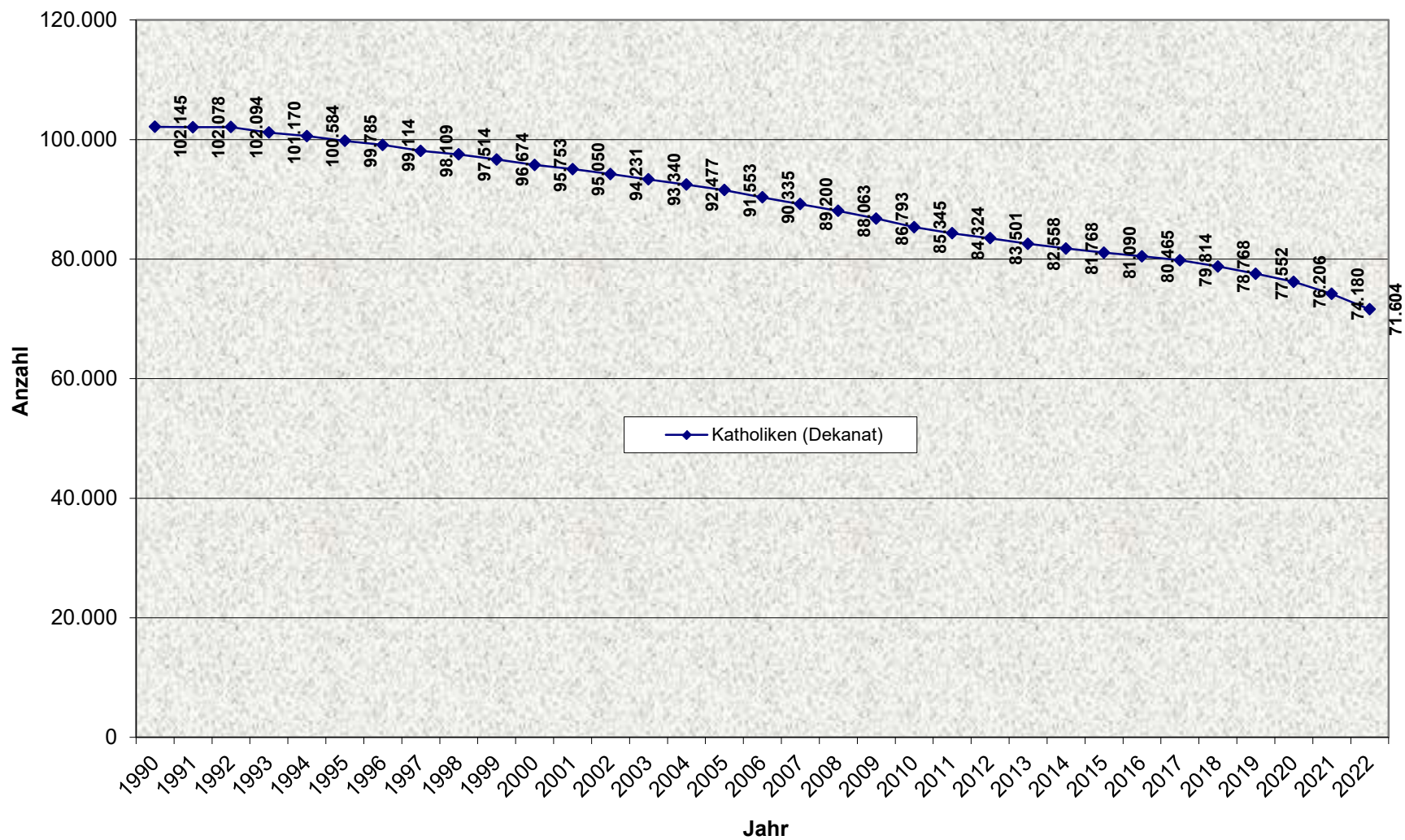
%-Veränderung (jeweils im Vergleich zum Vorjahr) der Katholiken im Dekanat Göppingen-Geislingen



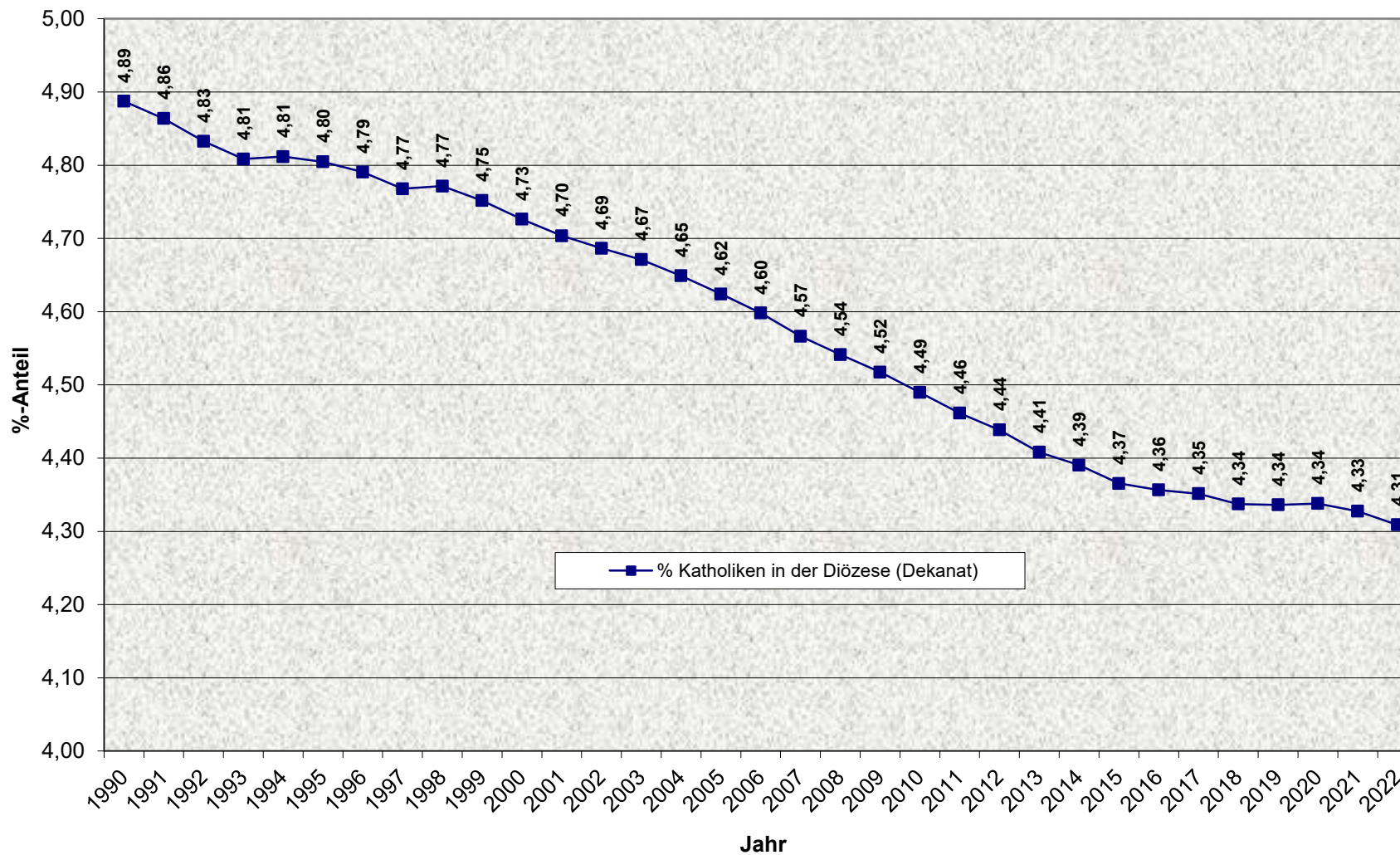
%-Veränderung der Katholiken (jeweils im Vergleich zum Vorjahr) im Dekanat Göppingen-Geislingen
(im Vergleich zu den Veränderungen in der Diözese)



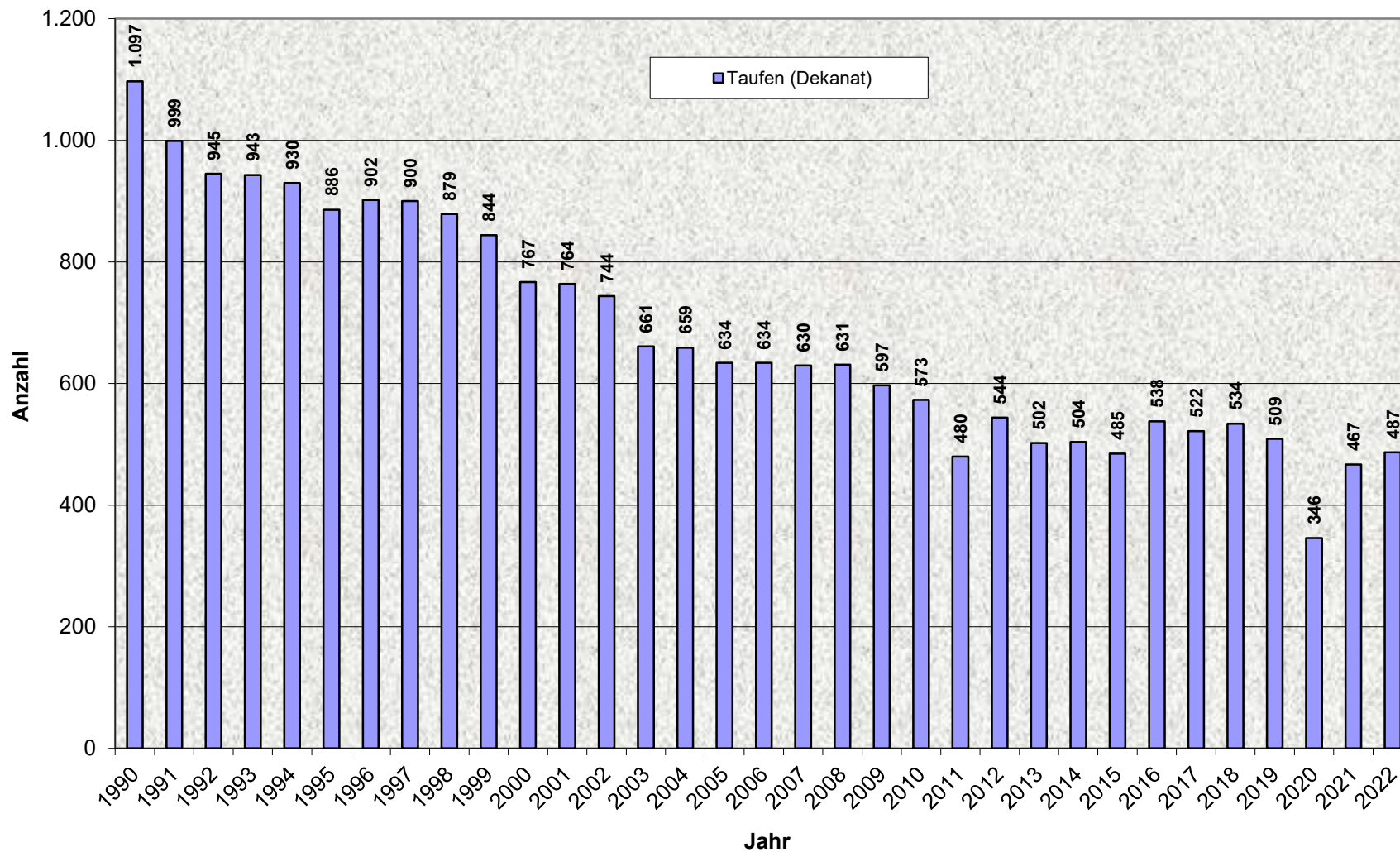
Entwicklung der Katholiken im Dekanat Göppingen-Geislingen



%-Anteil der Katholiken des Dekanates Göppingen-Geislingen in der Diözese



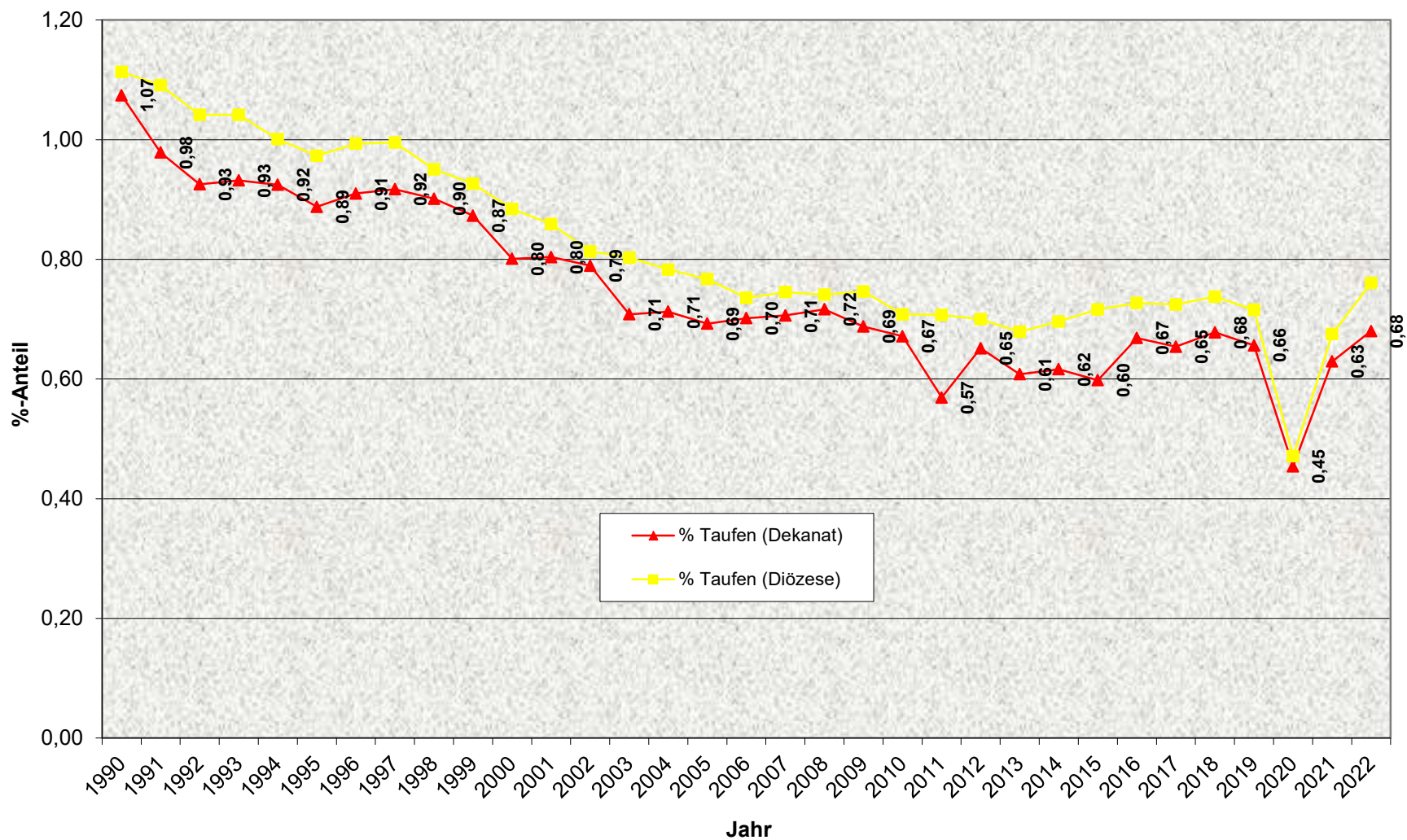
Entwicklung der Taufen im Dekanat Göppingen-Geislingen



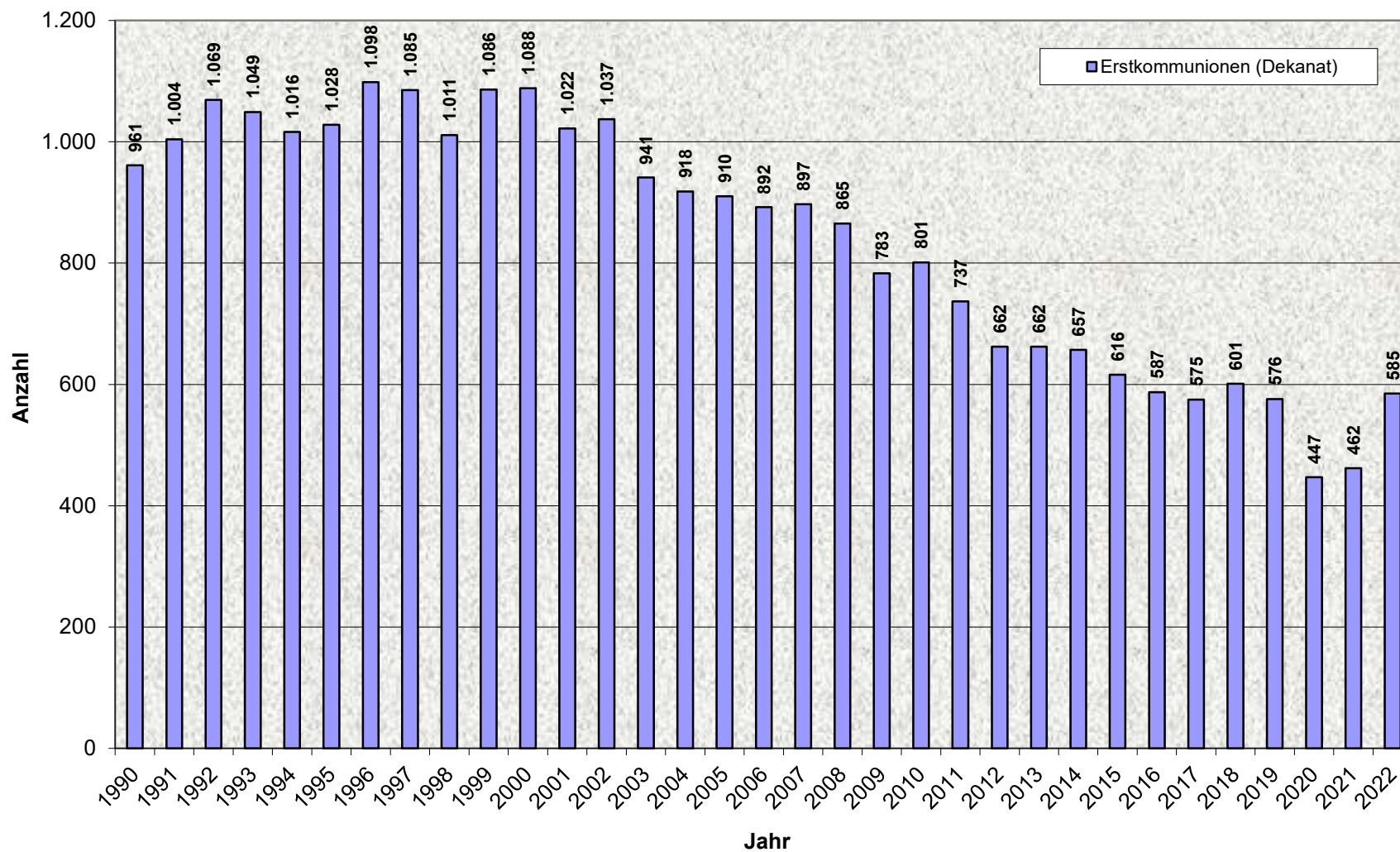
%-Entwicklung der Taufen im Dekanat Göppingen-Geislingen



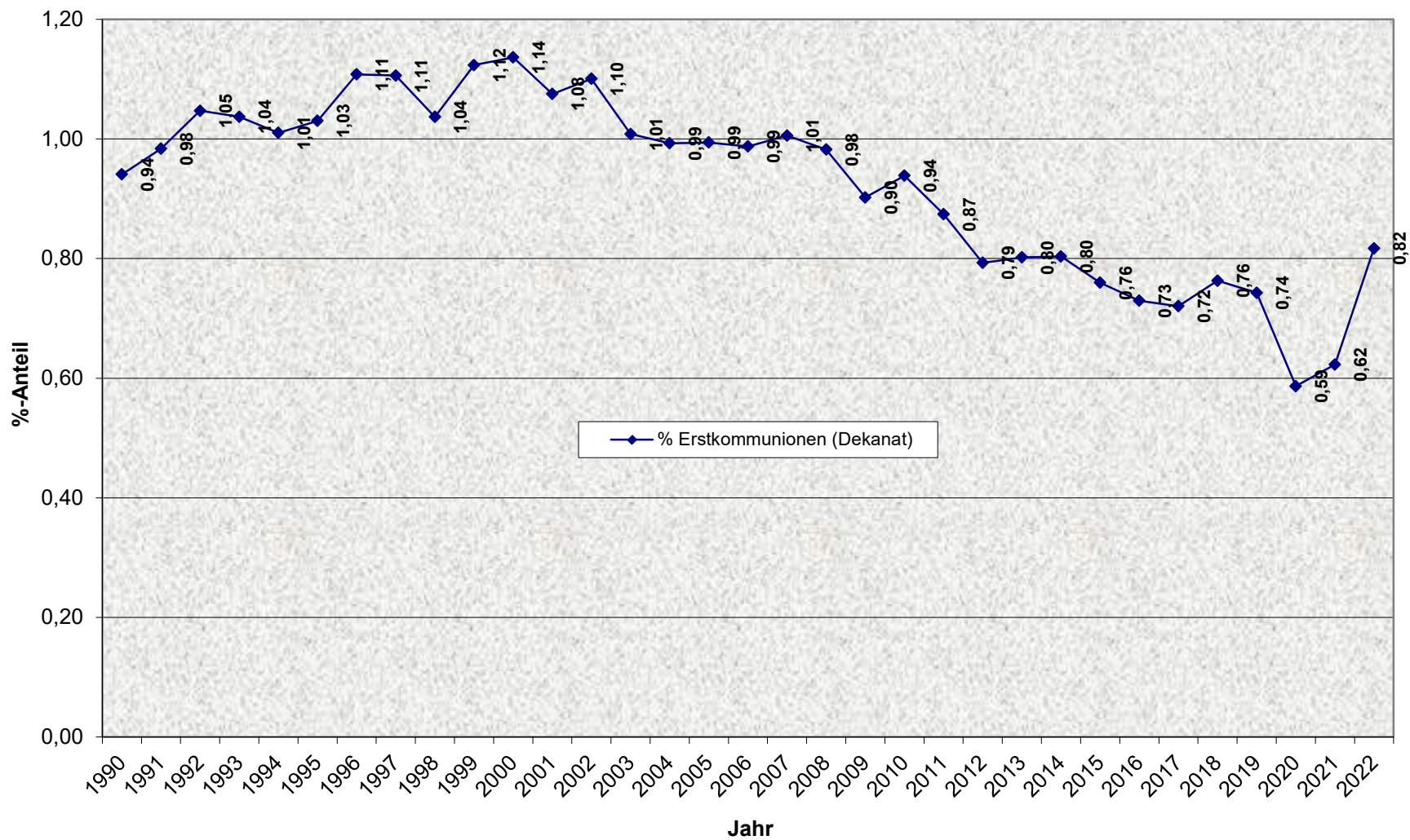
%-Entwicklung der Taufen im Dekanat Göppingen-Geislingen
im Vergleich zur Entwicklung in der Diözese



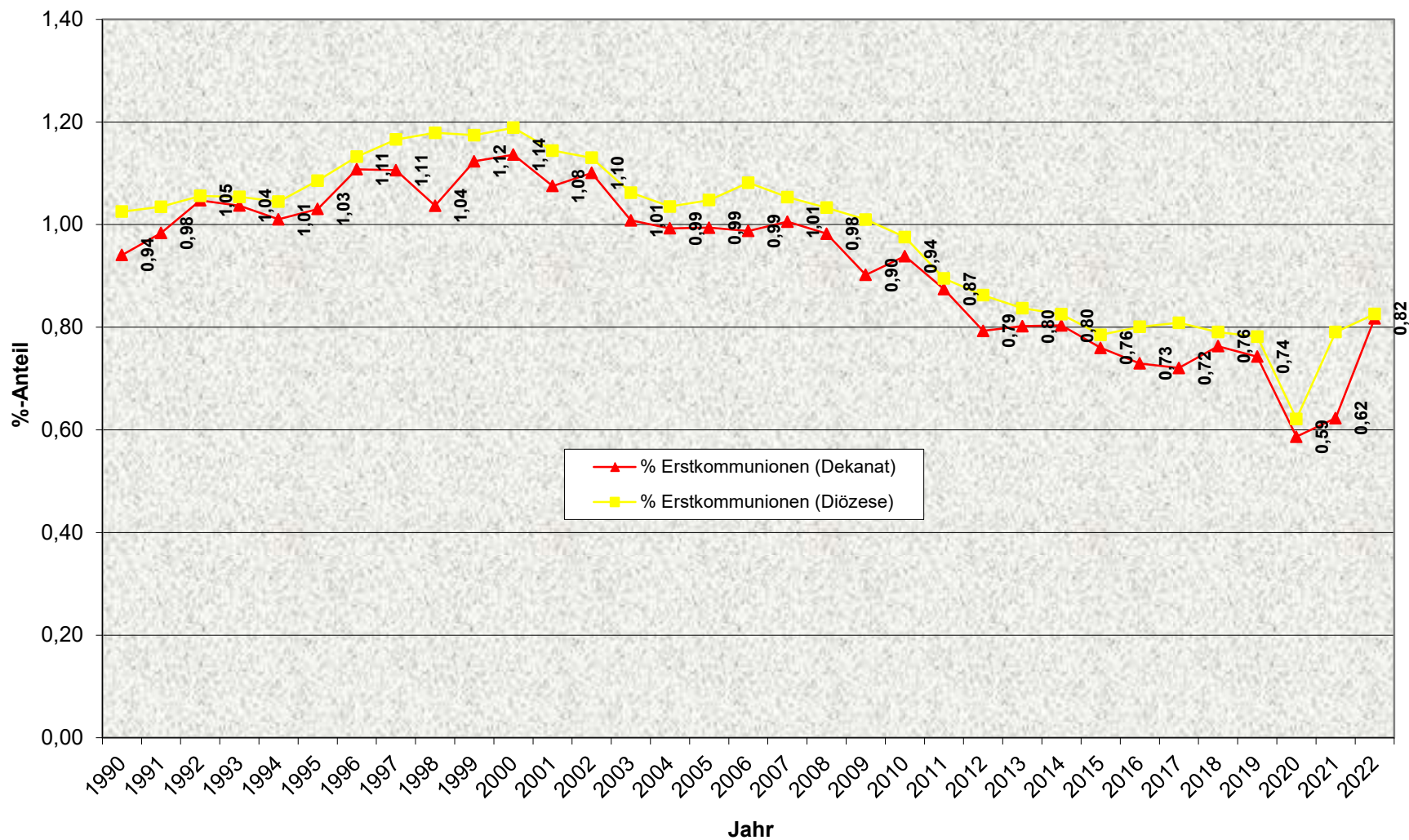
Entwicklung der Erstkommunionen im Dekanat Göppingen-Geislingen



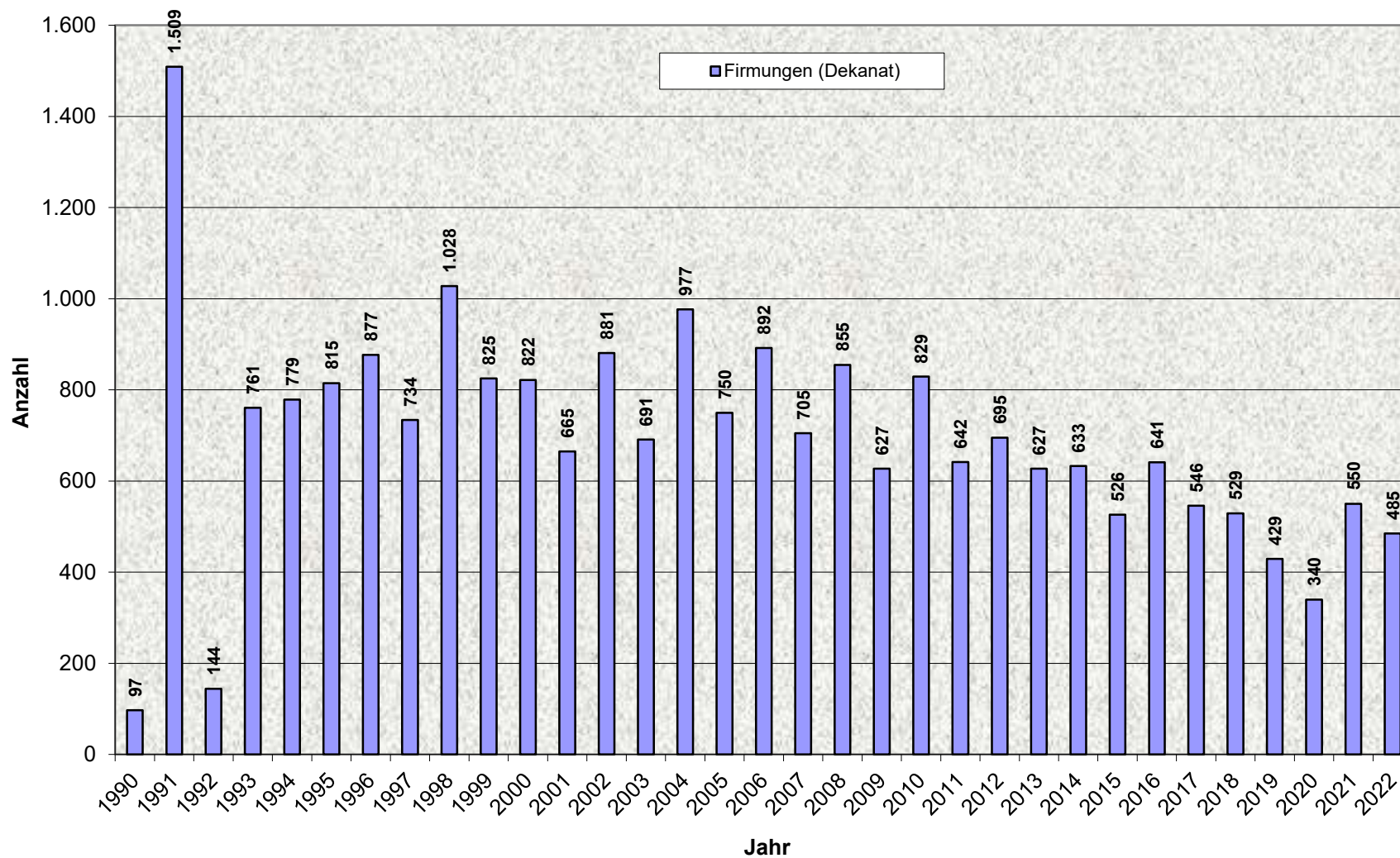
%-Entwicklung der Erstkommunionen im Dekanat Göppingen-Geislingen



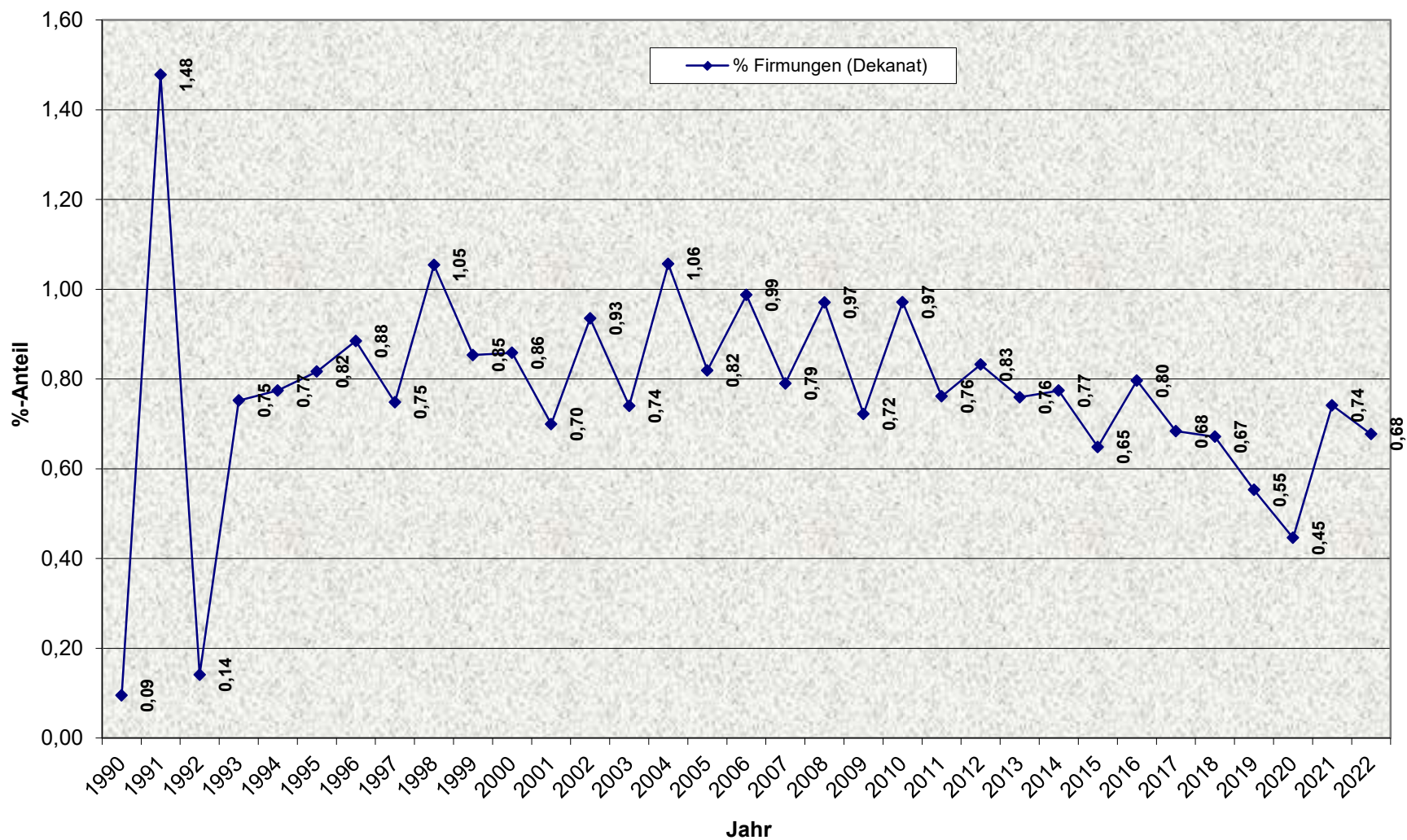
%-Entwicklung der Erstkommunionen im Dekanat Göppingen-Geislingen
im Vergleich zur Entwicklung in der Diözese



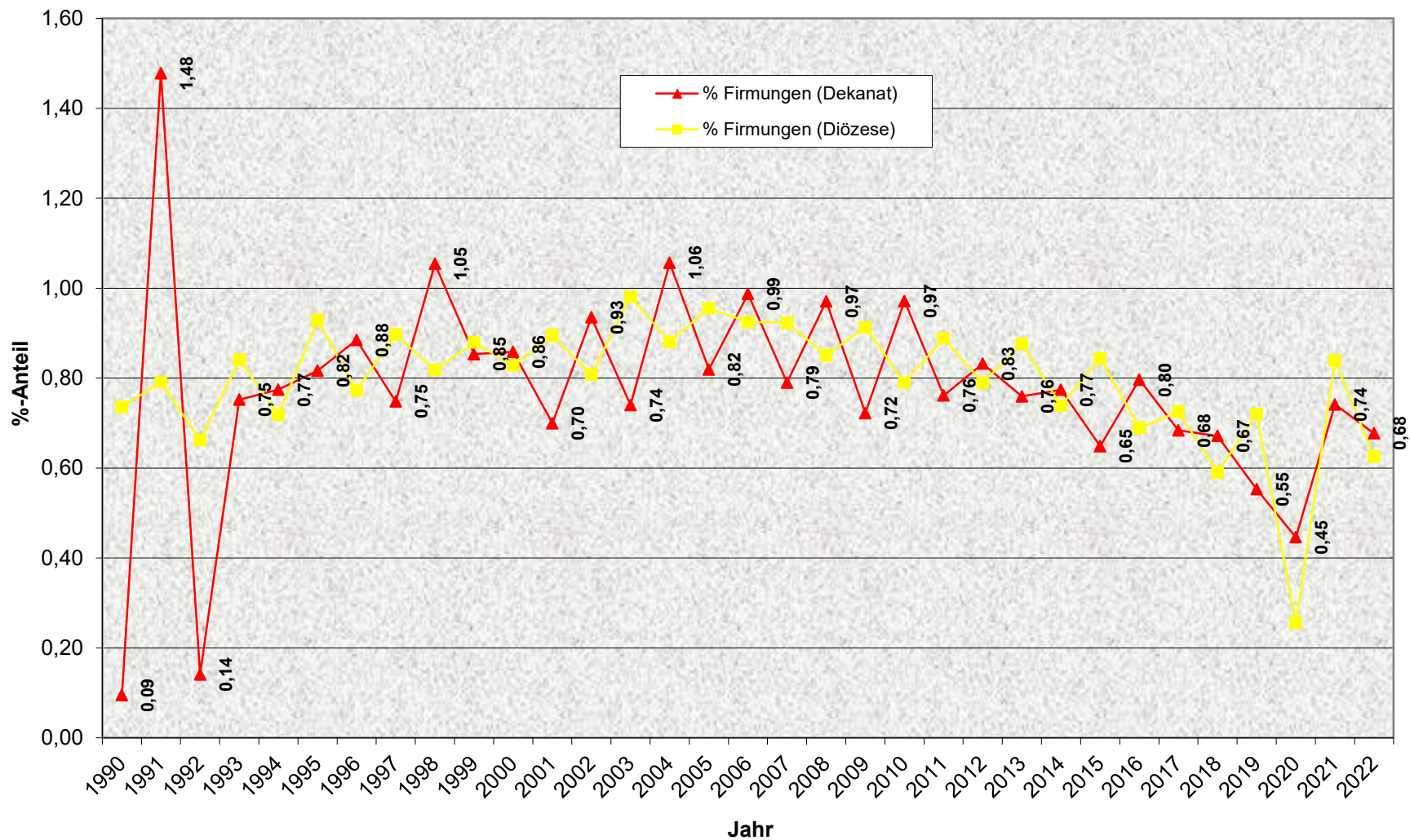
Entwicklung der Firmungen im Dekanat Göppingen-Geislingen



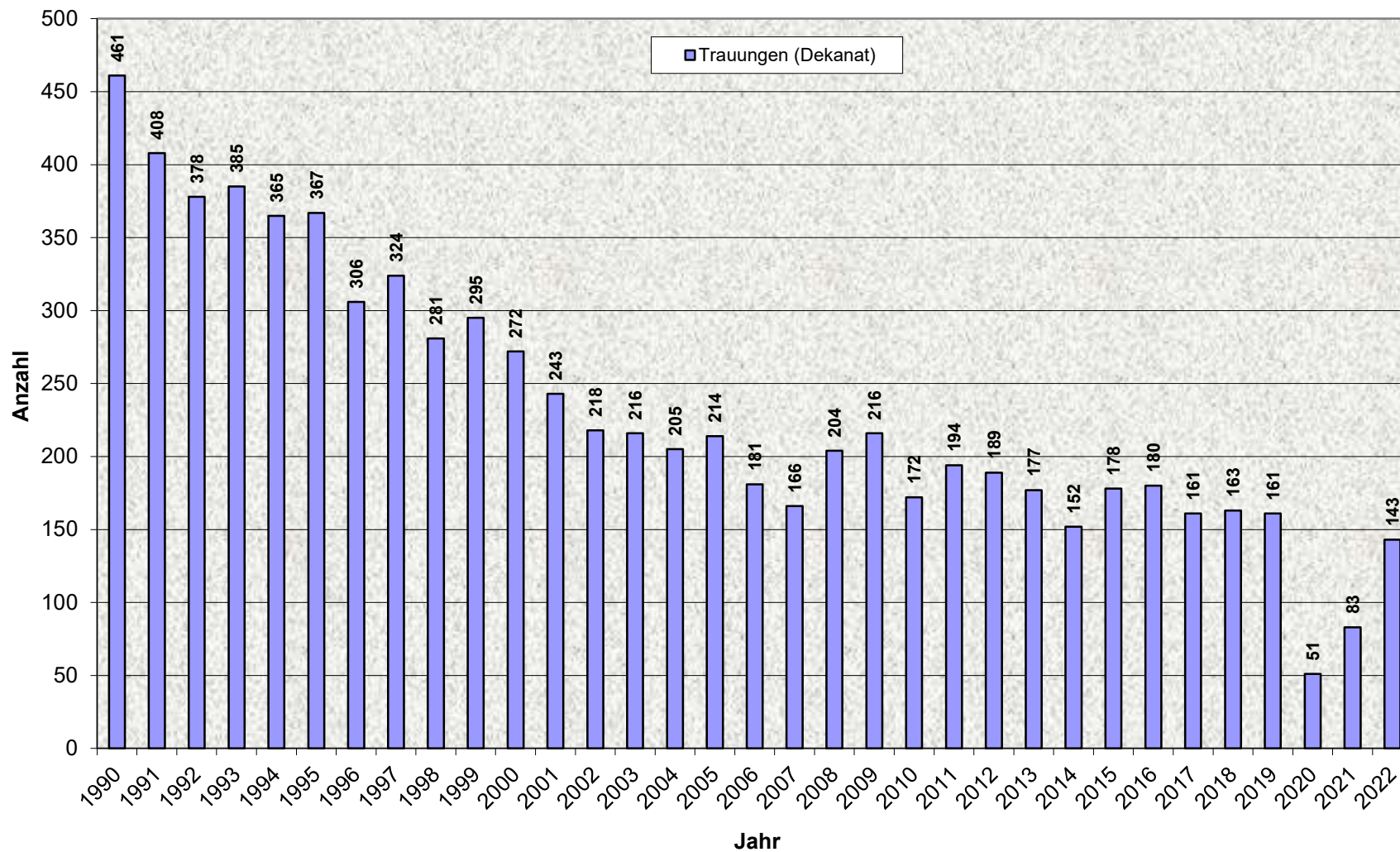
%-Entwicklung der Firmungen im Dekanat Göppingen-Geislingen



%-Entwicklung der Firmungen im Dekanat Göppingen-Geislingen
im Vergleich zur Entwicklung in der Diözese



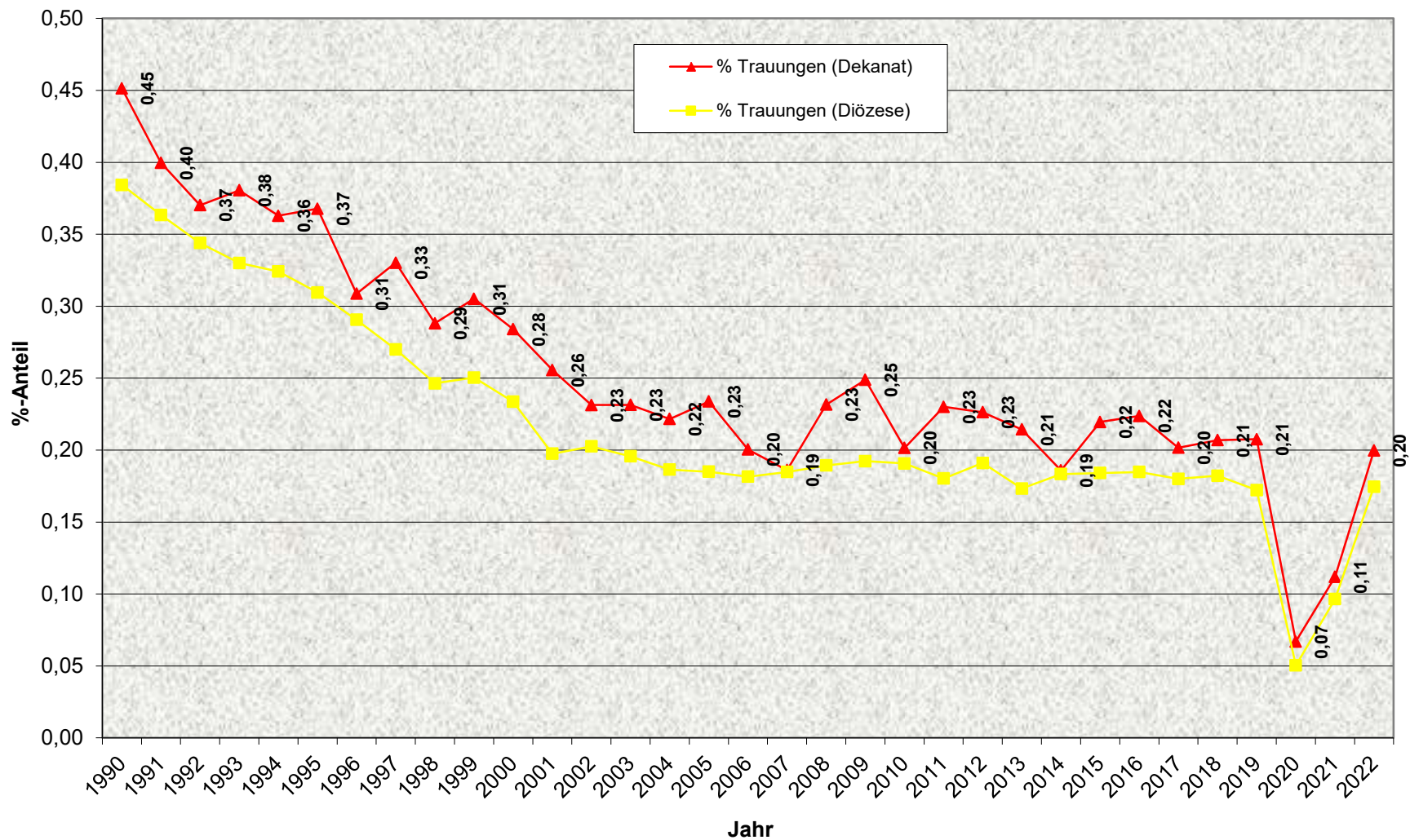
Entwicklung der Trauungen im Dekanat Göppingen-Geislingen



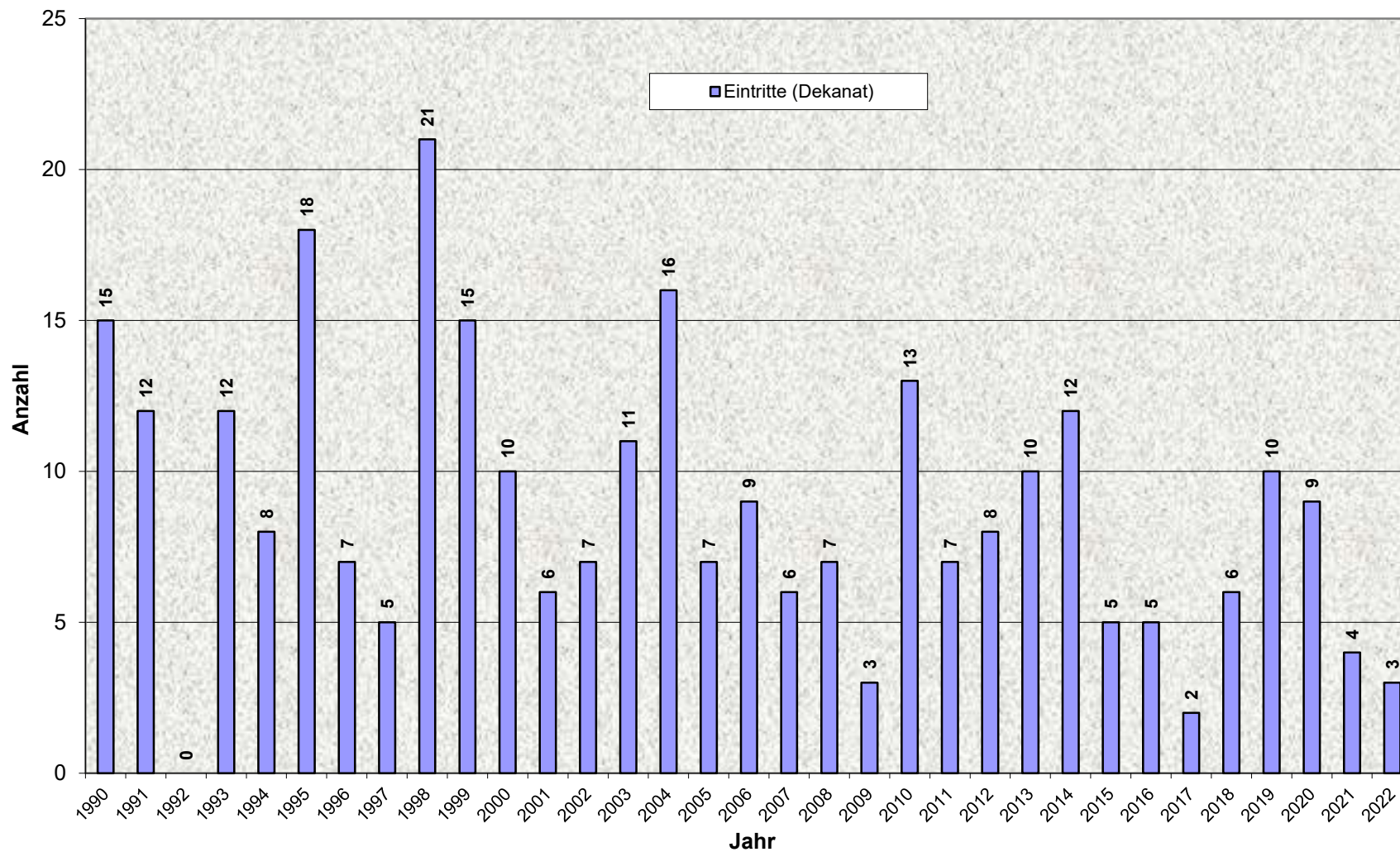
%-Entwicklung der Trauungen im Dekanat Göppingen-Geislingen



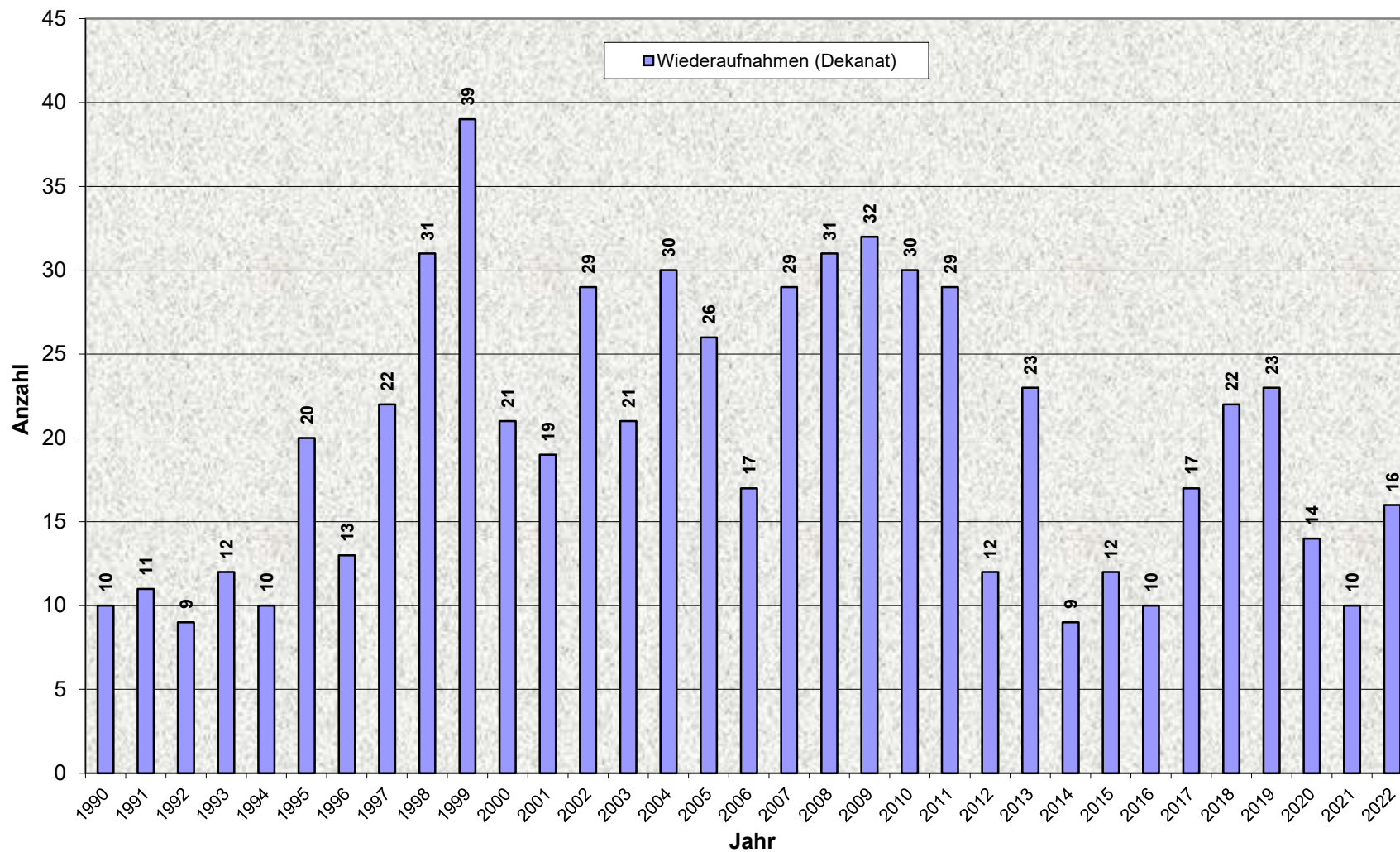
%-Entwicklung der Trauungen im Dekanat Göppingen-Geislingen
im Vergleich zur Entwicklung in der Diözese



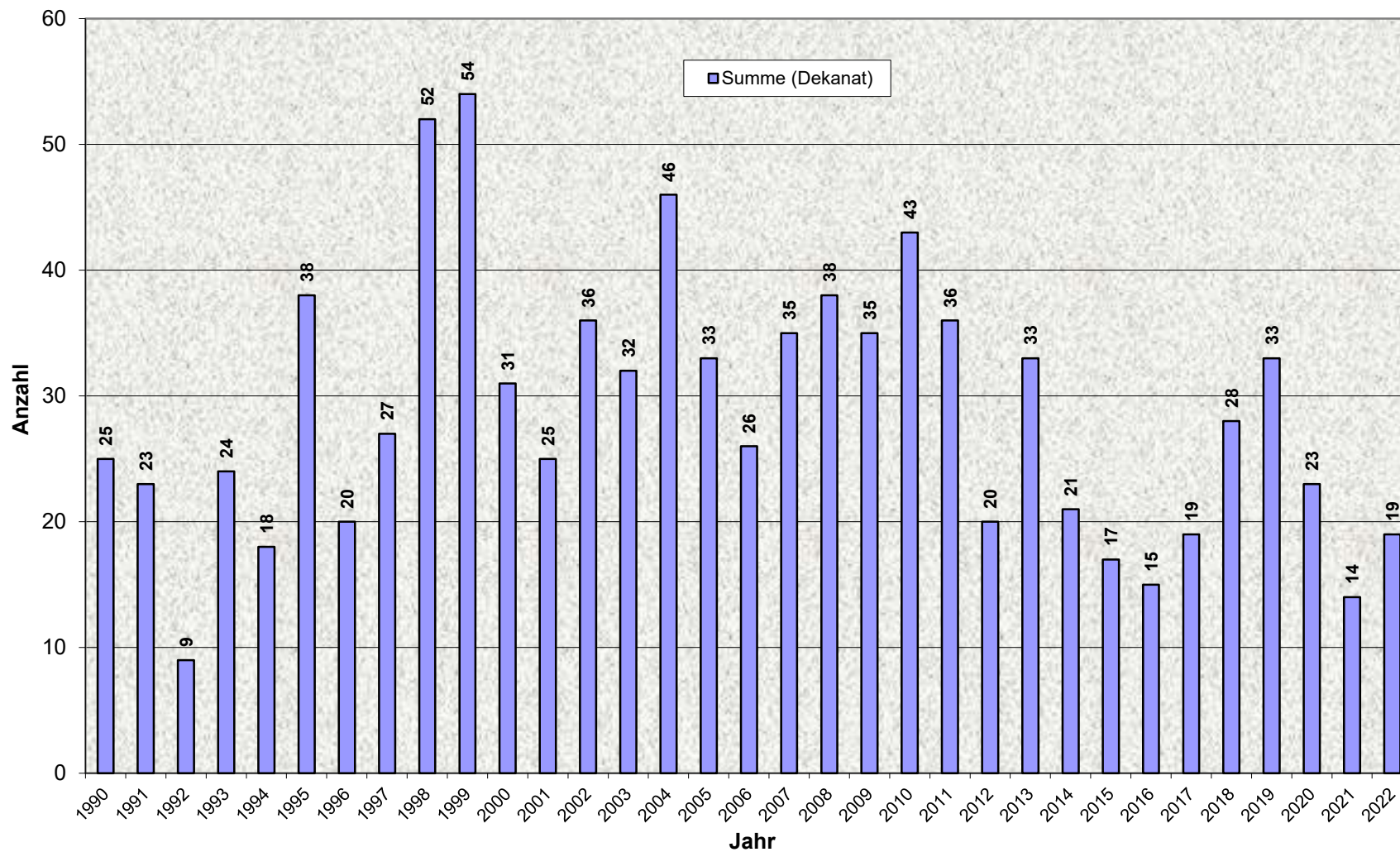
Entwicklung der Eintritte im Dekanat Göppingen-Geislingen



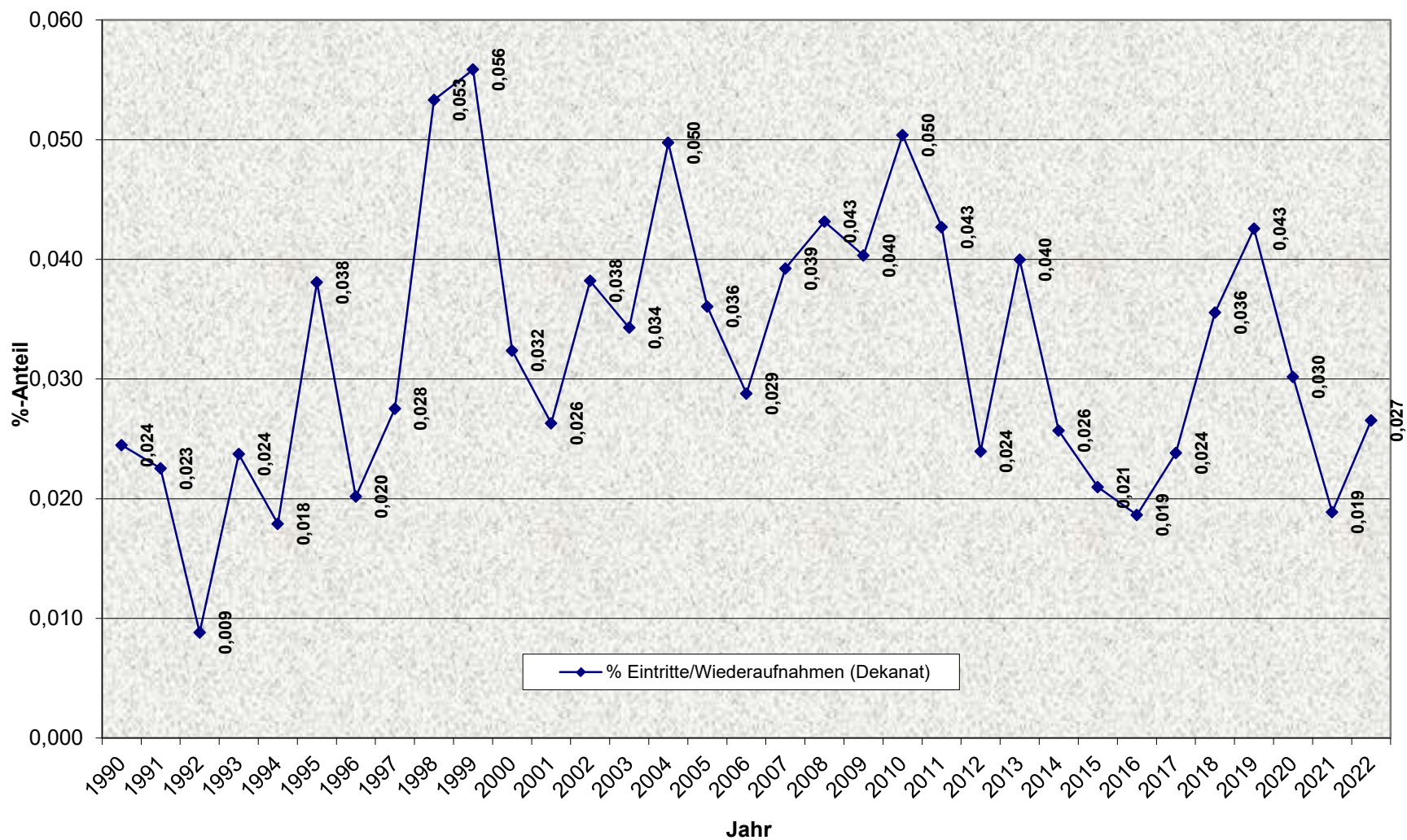
Entwicklung der Wiederaufnahmen im Dekanat Göppingen-Geislingen



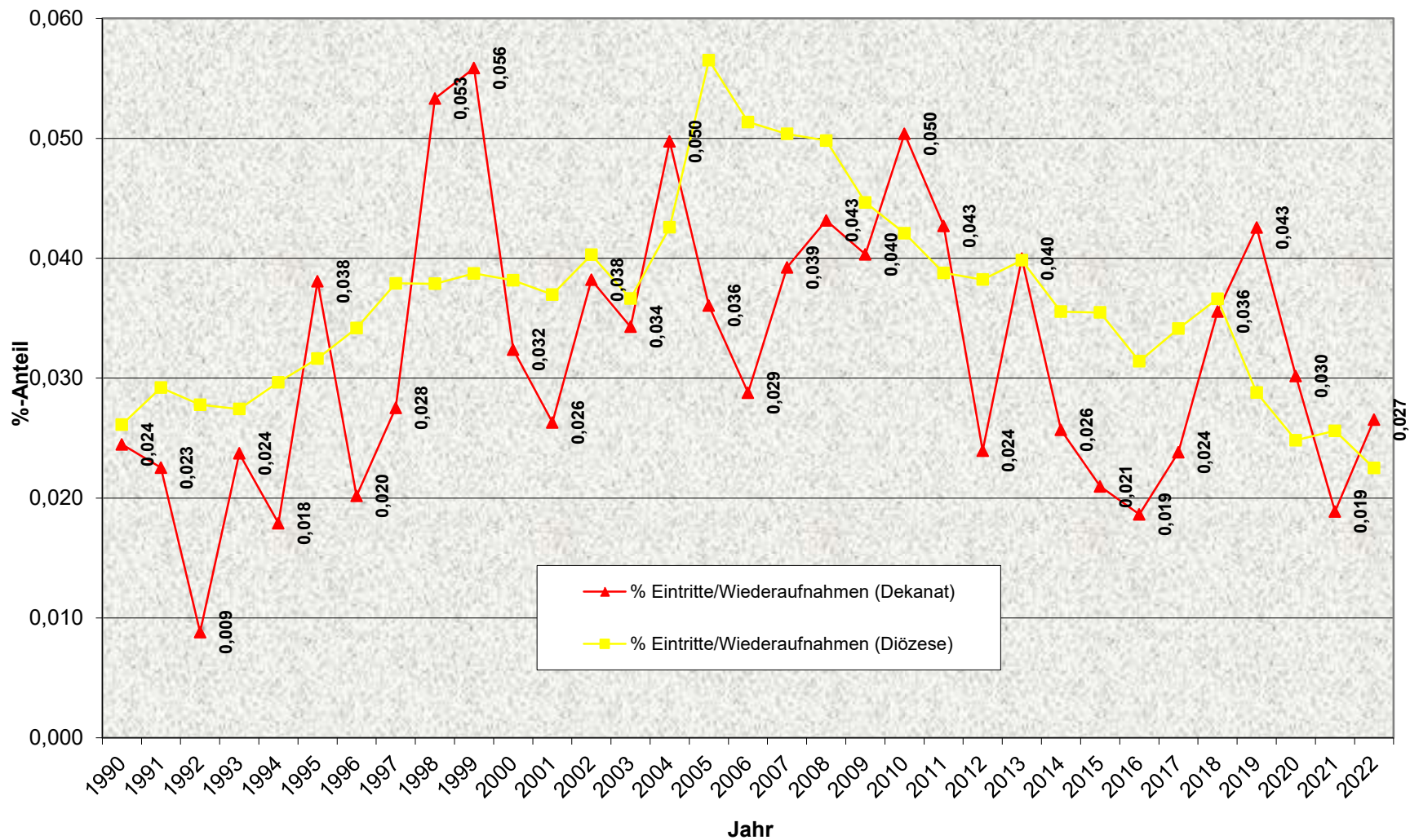
Entwicklung der Eintritte+Wiederaufnahmen im Dekanat Göppingen-Geislingen



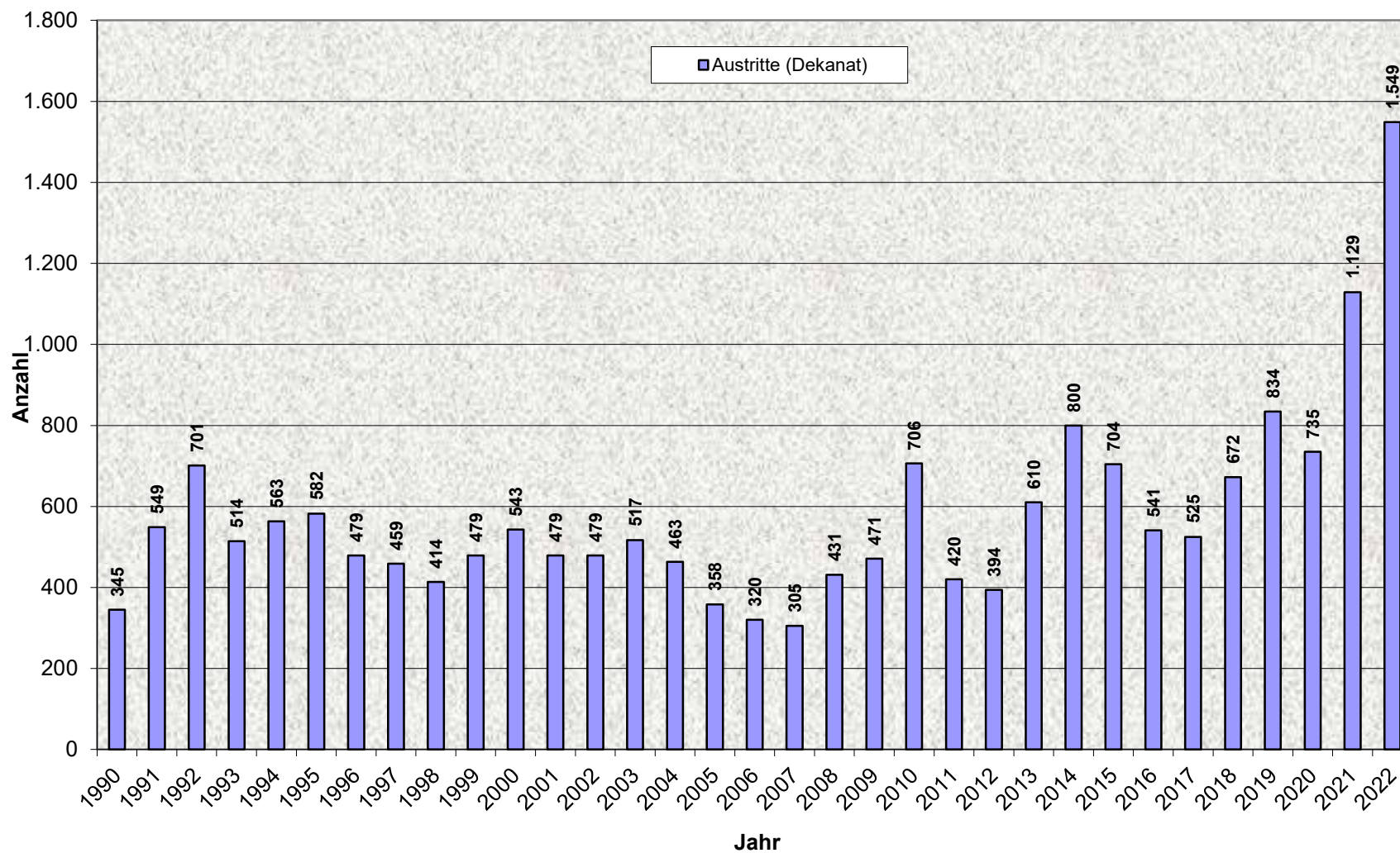
%-Entwicklung der Eintritte+Wiederaufnahmen im Dekanat Göppingen-Geislingen



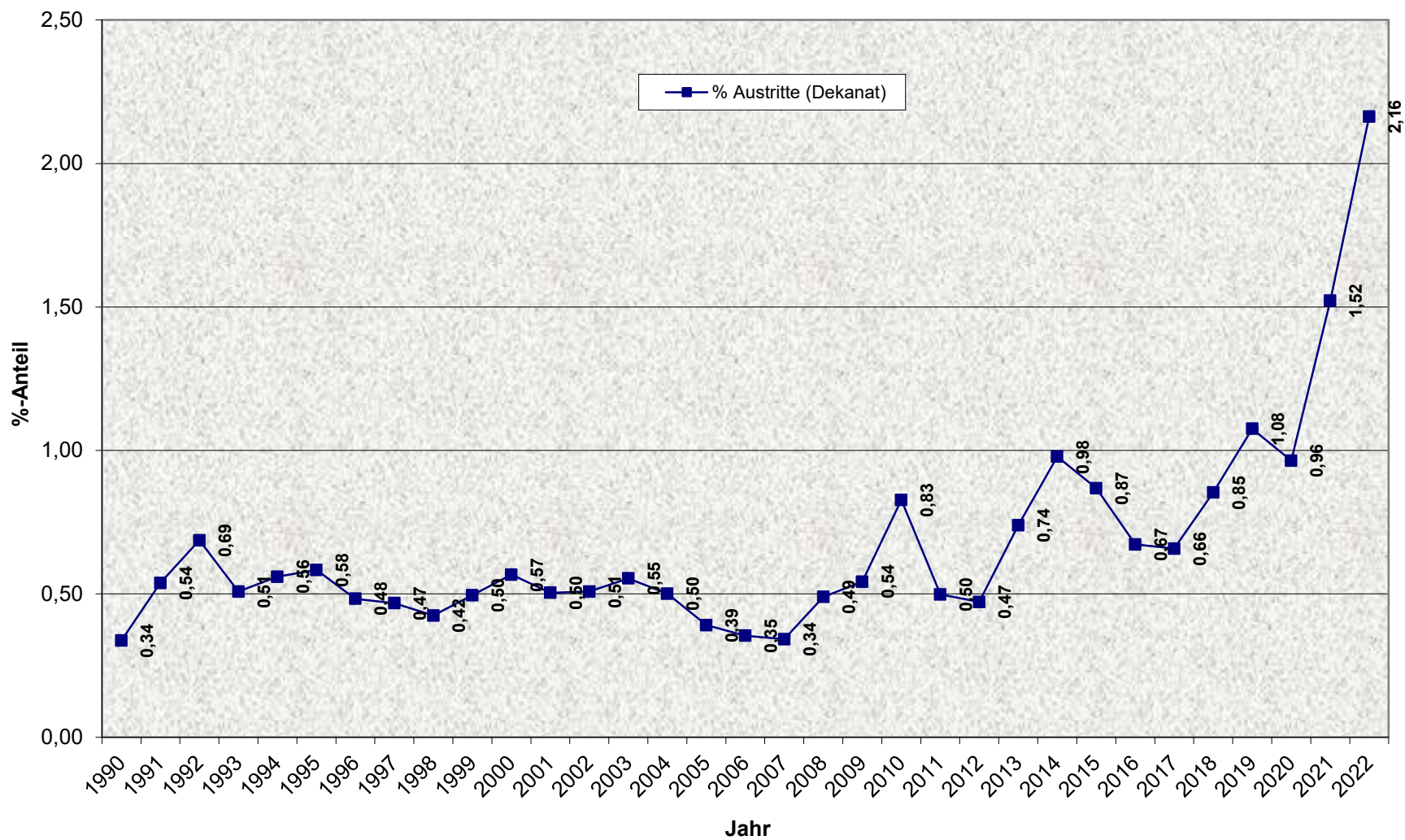
%-Entwicklung der Eintritte+Wiederaufnahmen im Dekanat Göppingen-Geislingen
im Vergleich zur Entwicklung in der Diözese



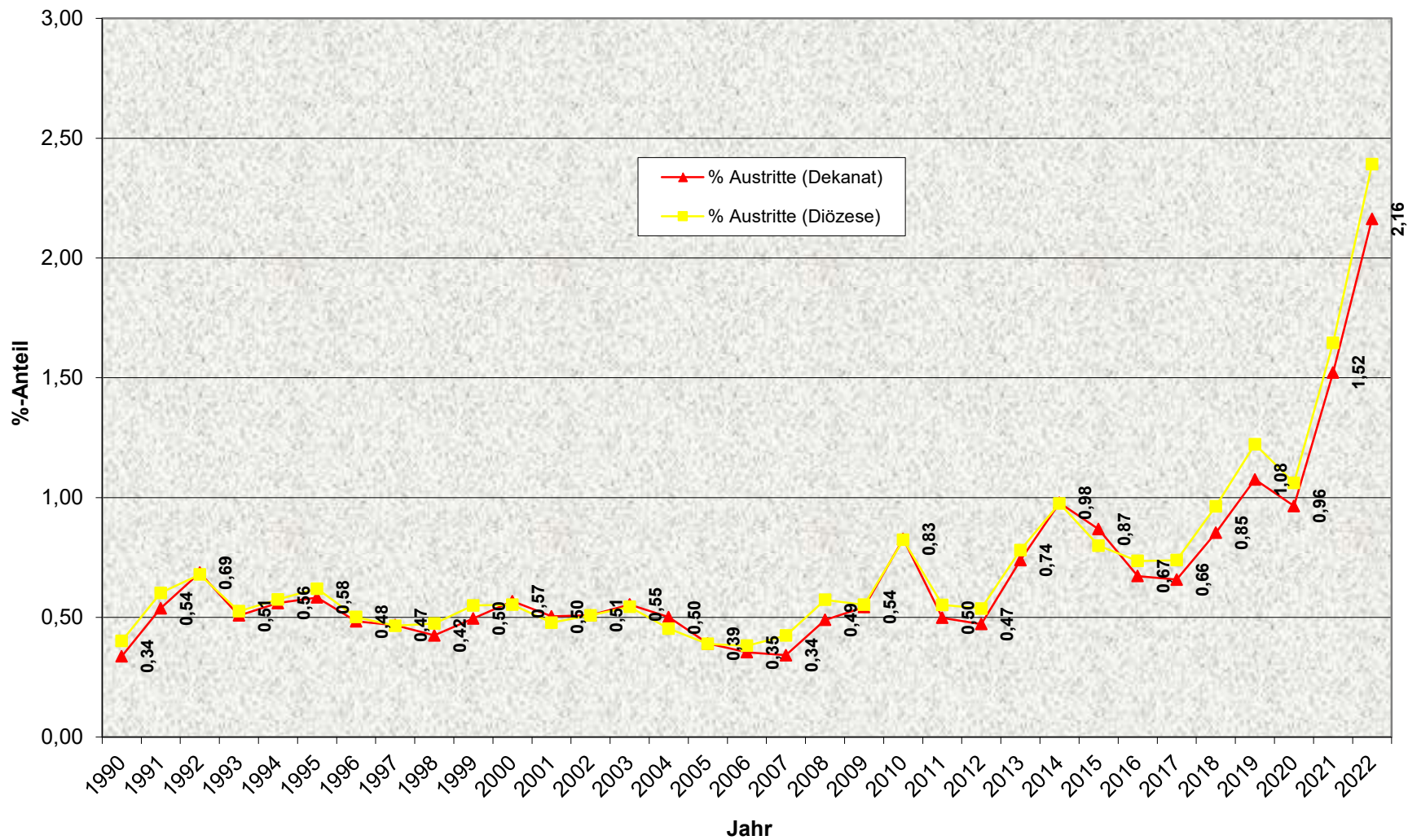
Entwicklung der Austritte im Dekanat Göppingen-Geislingen



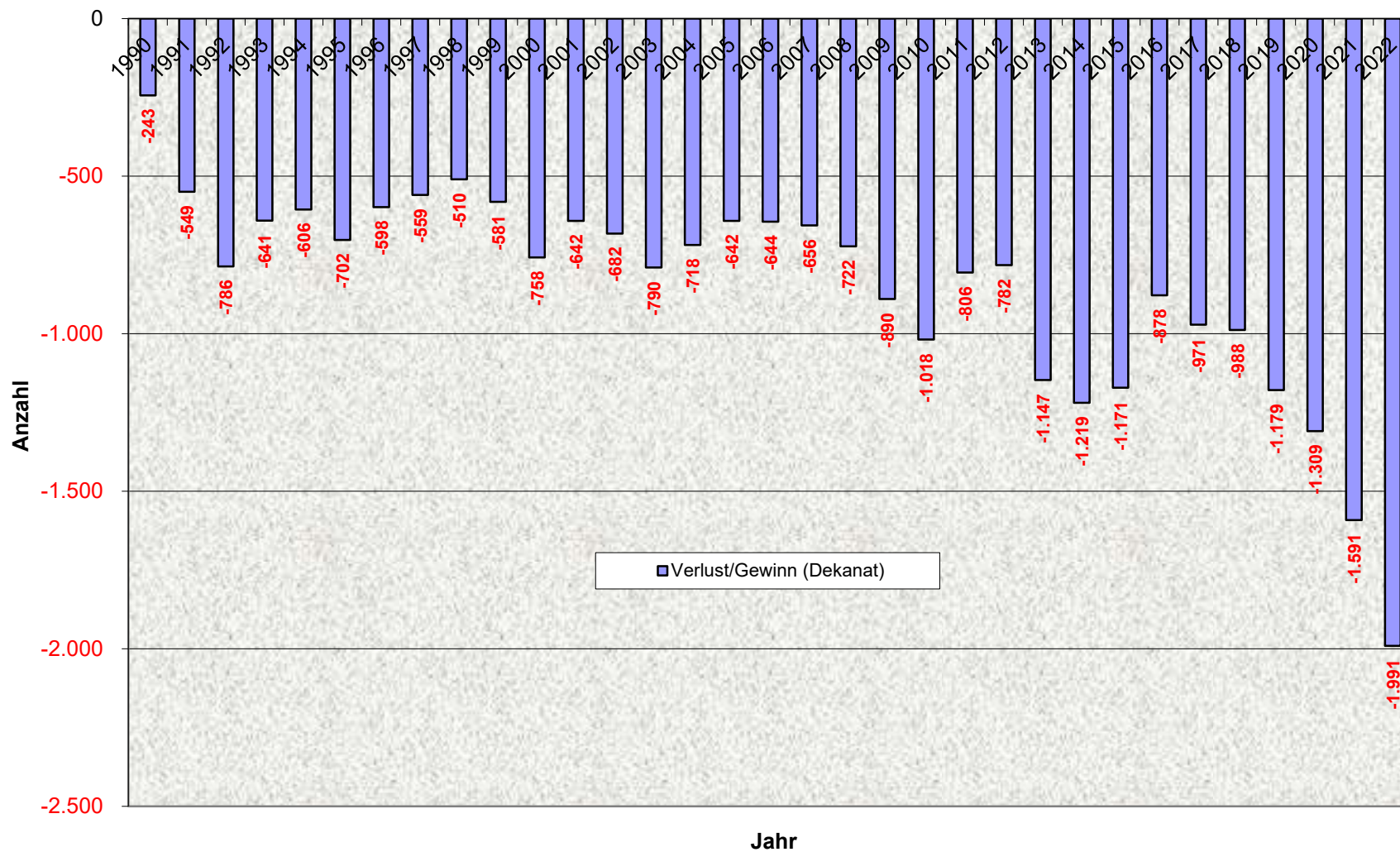
%-Entwicklung der Austritte im Dekanat Göppingen-Geislingen



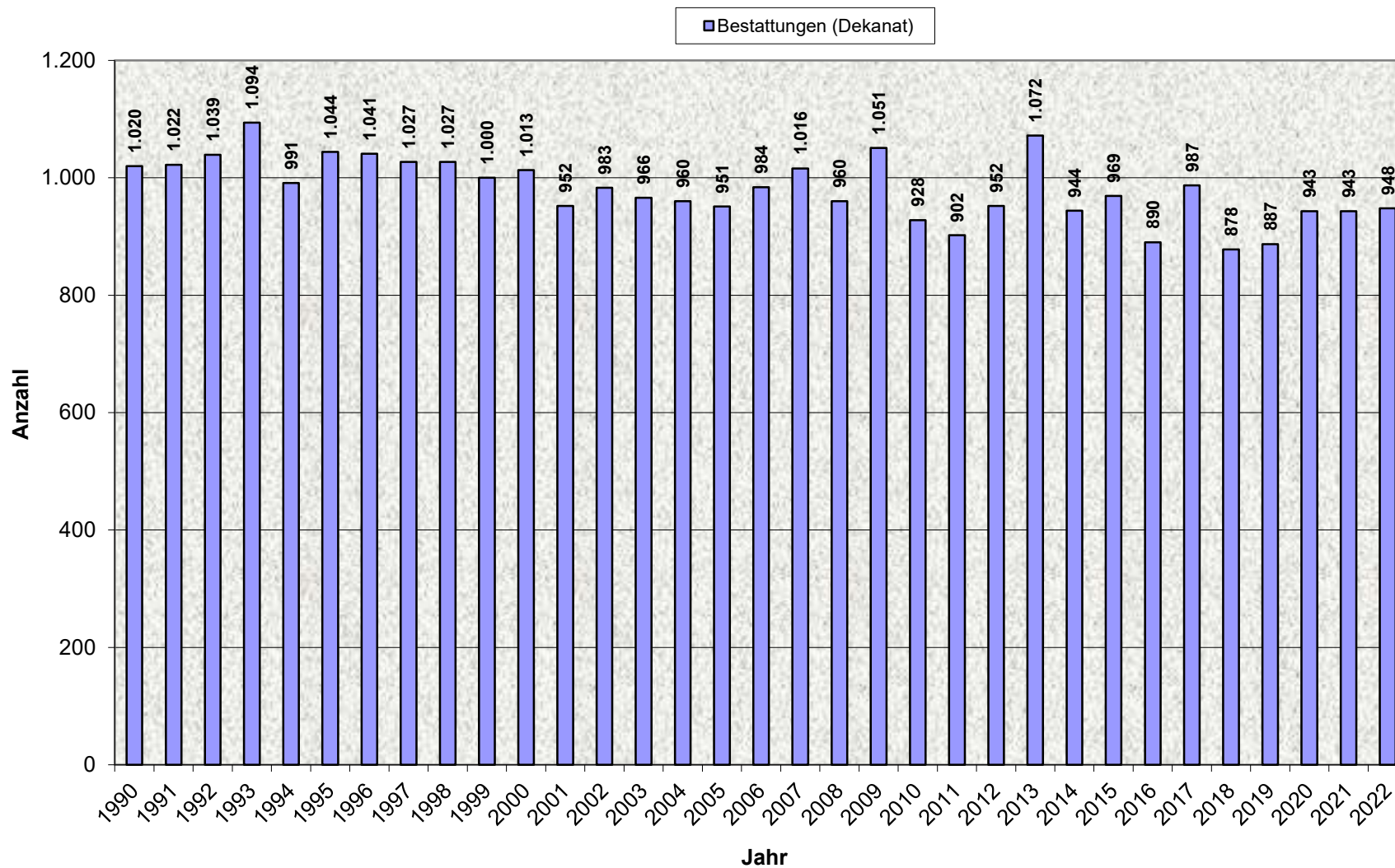
%-Entwicklung der Austritte im Dekanat Göppingen-Geislingen
im Vergleich zur Entwicklung in der Diözese



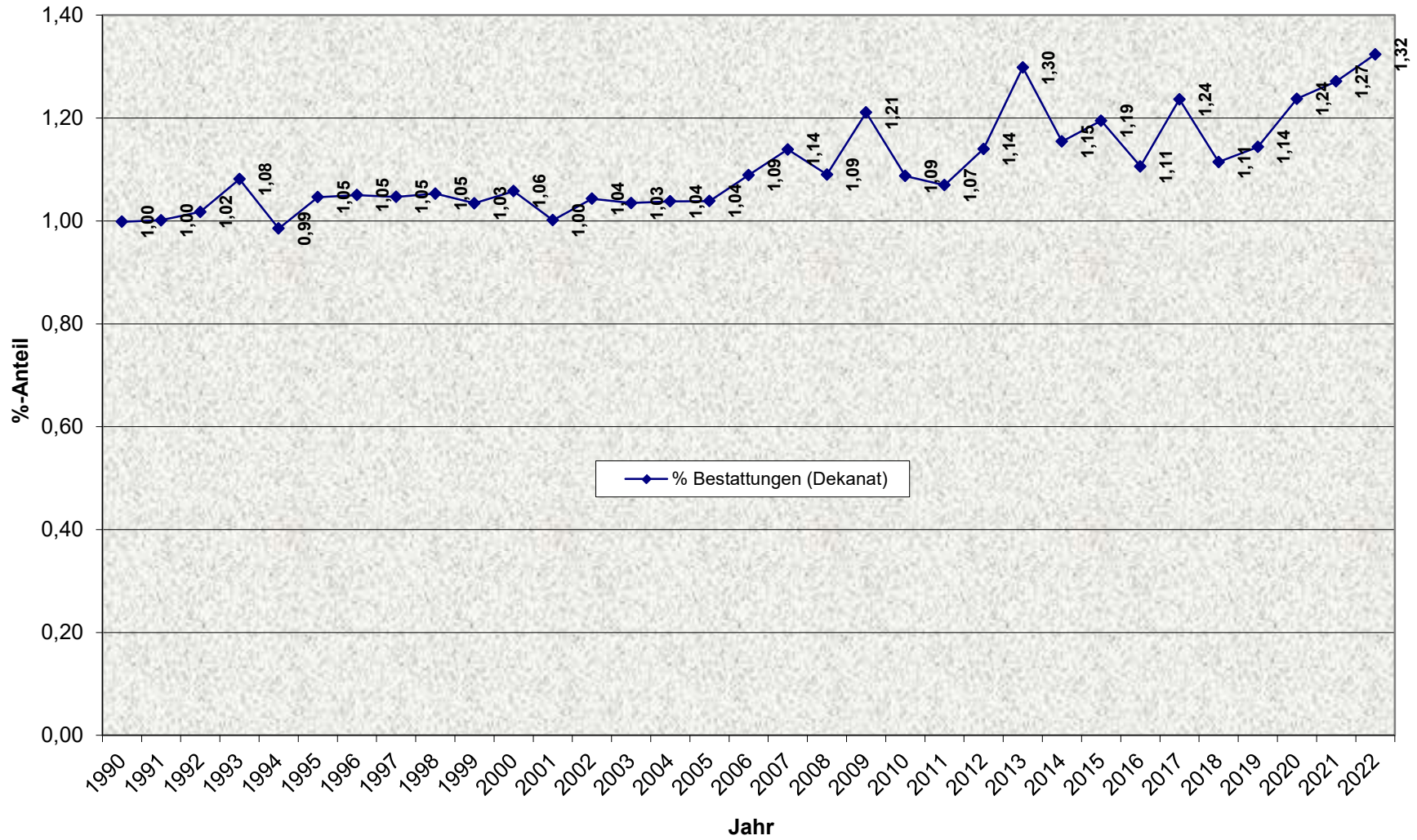
Gewinn/Verlust im Dekanat Göppingen-Geislingen
(Taufen+Eintritte+Wiederaufnahmen)-(Austritte+Bestattungen)



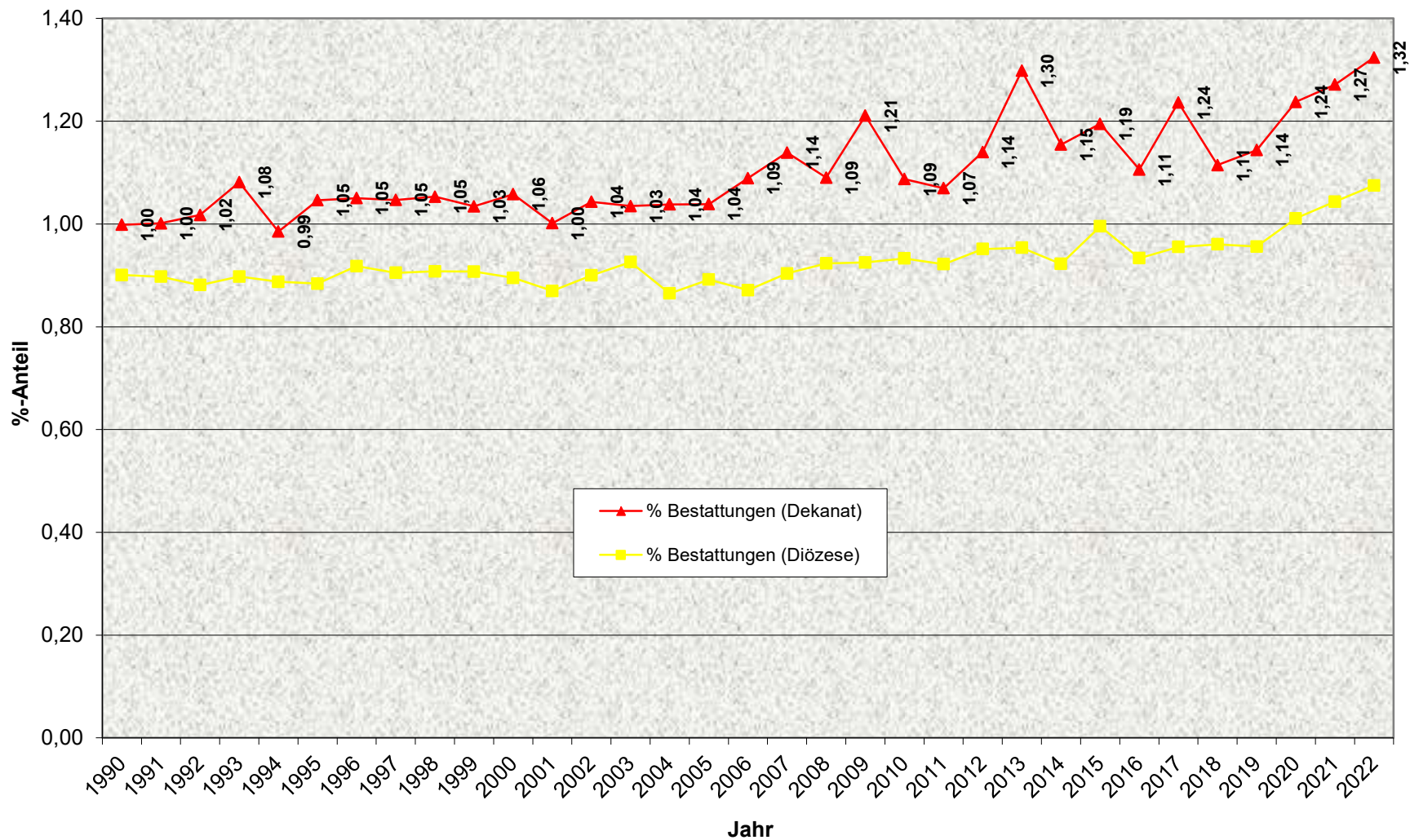
Entwicklung der Bestattungen im Dekanat Göppingen-Geislingen



%-Entwicklung der Bestattungen im Dekanat Göppingen-Geislingen



%-Entwicklung der Bestattungen im Dekanat Göppingen-Geislingen
im Vergleich zur Entwicklung in der Diözese



Entwicklung der Sonntagsgottesdienste im Dekanat Göppingen-Geislingen

